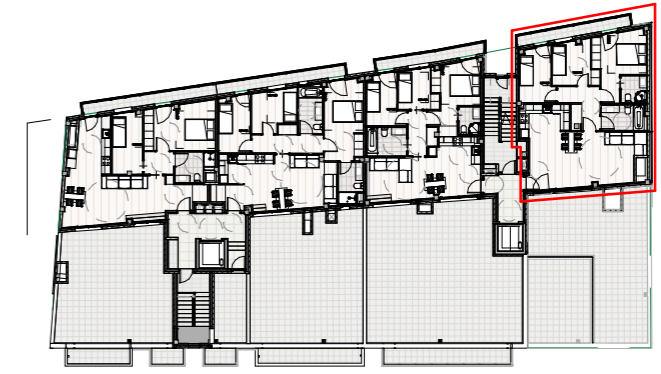
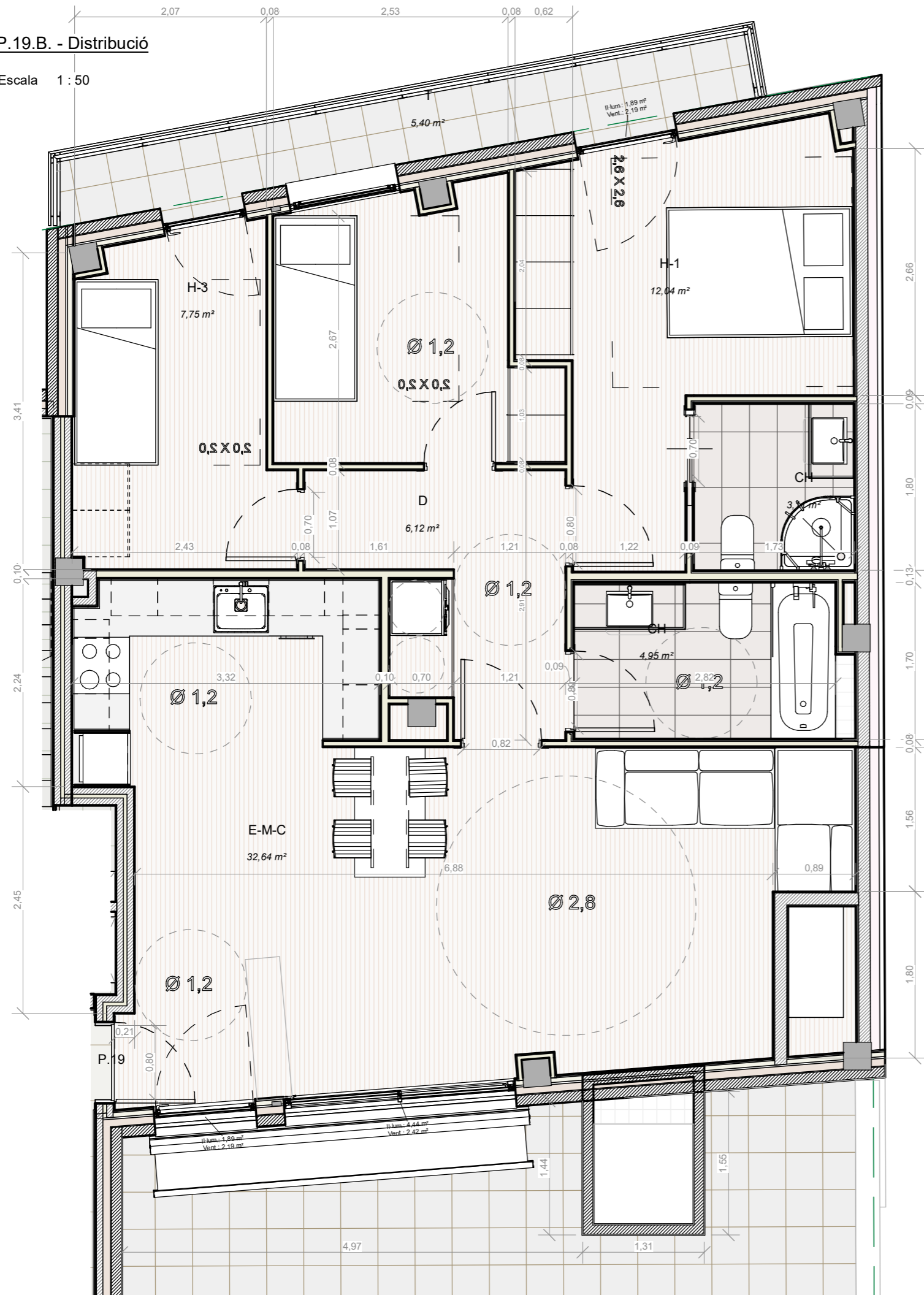


P.19.B. - Distribució

Escala 1 : 50



Habitatge P.19 / Escala B				
Estança	Superfície útil	S.útil / 8 <	Il·luminació	Ventilació
E-M-C	32,64 m ²	4,08 m ²	6,33 m ²	4,61 m ²
H-1	12,04 m ²	1,50 m ²	1,89 m ²	2,19 m ²
CH	3,11 m ²	0,39 m ²	0,00 m ²	0,00 m ²
H-3	7,75 m ²	0,97 m ²	1,54 m ²	1,64 m ²
CH	4,95 m ²	0,62 m ²	0,00 m ²	0,00 m ²
D	6,12 m ²	0,77 m ²	0,00 m ²	0,00 m ²
T	5,40 m ²	0,67 m ²		
H-2	7,86 m ²	0,98 m ²	0,90 m ²	1,10 m ²
	79,86 m ²			

NOM DEL PLANOL:
Habitatge P.19.B

ESCALA:
Como se indica

NÚM. DEL PLANOL:
C - P.19.B

PROJECTE EXECUTIU:
B - 160024
EDIFICI PLURIFAMILIAR DE 39
HABITATGES, AMB APARCAMENTS I
TRASTERS

CARRER:
JUAN DE TOLEDO, NÚM. 5-19

POBLACIÓ:
L'HOSPITALET DE LLOBREGAT

DATA:
OCTUBRE 2019

ARQUITECTE:
MIQUEL
ALTABA
BARCELÓ

Núm. colegiació:
C.O.A.C. 26056-8

Projecte D'Execució
EDIFICI PLURIFAMILIAR DE 39 HABITATGES, AMB APARCAMENTS I TRASTERS
Emplaçament: De Juan De Toledo, 5-19
L'Hospitalet de Llobregat, 08901
Arquitectes: ALTABA I BARCELÓ, MIQUEL

Clients:
ROGASA DESARROLLOS INMOBILIARIOS S.A.U.

Hash: dJ0IOEgwZfONSrZP4N+ZTQKIDw=
Hash COAC: ez9k404jt06+g6vqWYFGe9hyt=
Ref. COAC: 2018001098-465868-01

Data: 06-11-2019

Col·lectiu d'Arquitectes
de Catalunya

PROMOTOR:
ROGASA
DESARROLLOS
INMOBILIARIOS, S.A.U.