

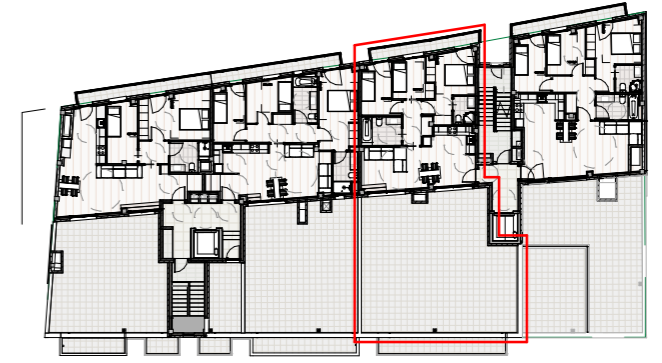
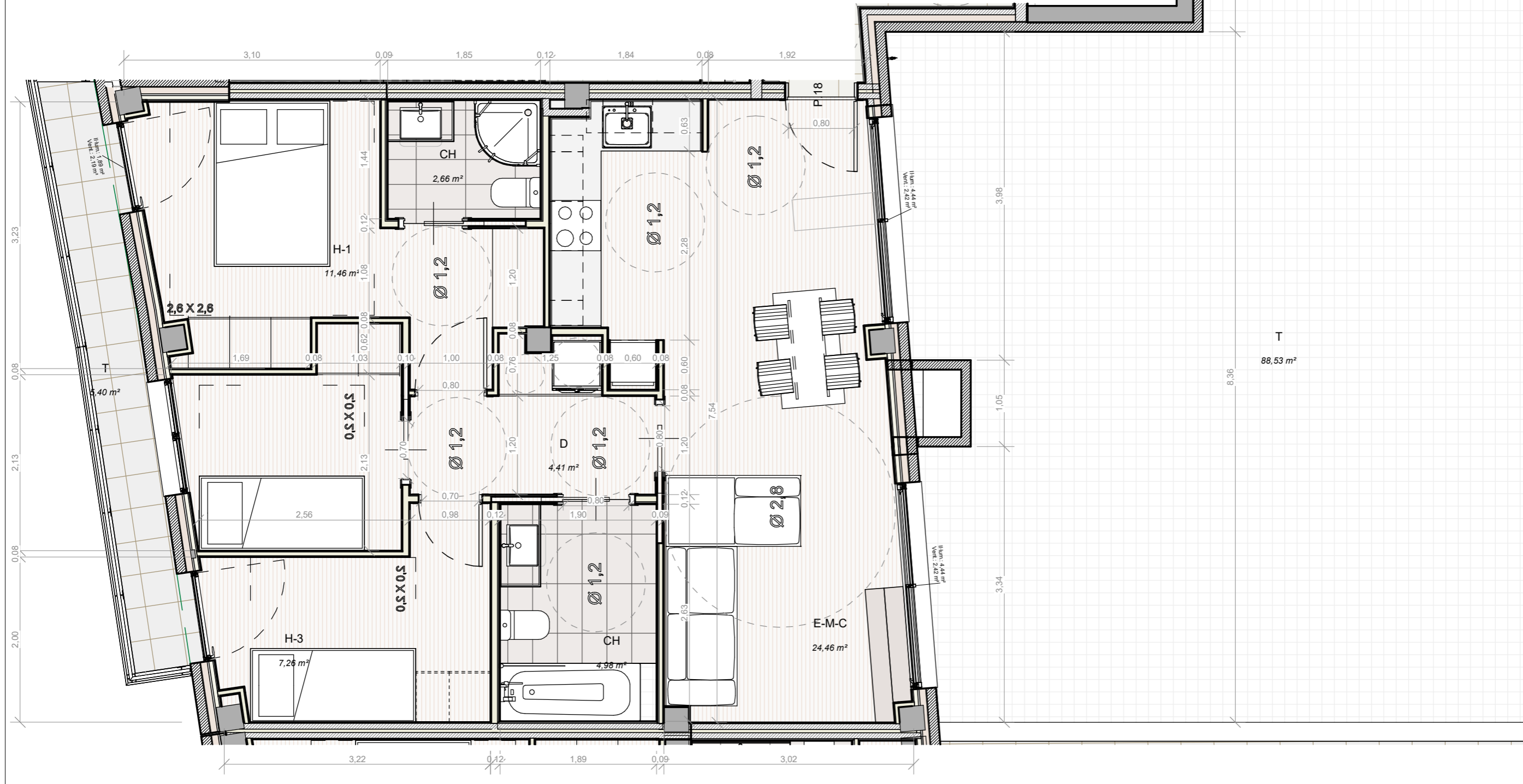
P.18.B. - Distribució

Escala 1 : 50

Habitatge P.18 / Escala B

Estança	Superfície útil	S.útil / 8 <	Il·luminació	Ventilació
E-M-C	24,46 m ²	3,06 m ²	8,88 m ²	4,84 m ²
D	4,41 m ²	0,55 m ²	0,00 m ²	0,00 m ²
CH	4,98 m ²	0,62 m ²	0,00 m ²	0,00 m ²
H-3	7,26 m ²	0,91 m ²	1,89 m ²	2,19 m ²
H-1	11,46 m ²	1,43 m ²	1,89 m ²	2,19 m ²
CH	2,66 m ²	0,33 m ²	0,00 m ²	0,00 m ²
T	88,53 m ²	11,07 m ²		
T	5,40 m ²	0,67 m ²		
H-2	6,22 m ²	0,78 m ²		

155,39 m²



NOM DEL PLANOL: Habitatge P.18.B
 ESCALA: Como se indica
 NÚM. DEL PLANOL: C-P.18.B

PROJECTE EXECUTIU: B-160024
 EDIFICI PLURIFAMILIAR DE 39 HABITATGES, AMB APARCAMENTS I TRASTERS
 CARRER: JUAN DE TOLEDO, NÚM. 5-19
 POBLACIÓ: L'HOSPITALET DE LLOBREGAT
 DATA: OCTUBRE 2019

ARQUITECTE: MIQUEL ALTABA BARCELÓ
 Norm. colegiada
 COAC: 26056-8

Projecte d'Execució
 EDIFICI PLURIFAMILIAR DE 39 HABITATGES, AMB APARCAMENTS I TRASTERS
 Emplaçament: De Juan De Toledo, 5-19
 L'Hospitalet de Llobregat, 08901
 Arquitectes: ALTABA I BARCELÓ, MIQUEL
 Clients: ROGASA DESARROLLOS INMOBILIARIOS S.A.U.
 Data: 06-11-2019

Hash: dJ0IOEgwZ0NStrZP4N+ZTQKIDw=
 Hash COAC: ez9k404jt06+g6vqWYFG9hly7=
 Ref. COAC: 2018001098-465868-01

PROMOTOR: **ROGASA**
 ROGASA DESARROLLOS INMOBILIARIOS, S.A.U.

Visat: 2018001098