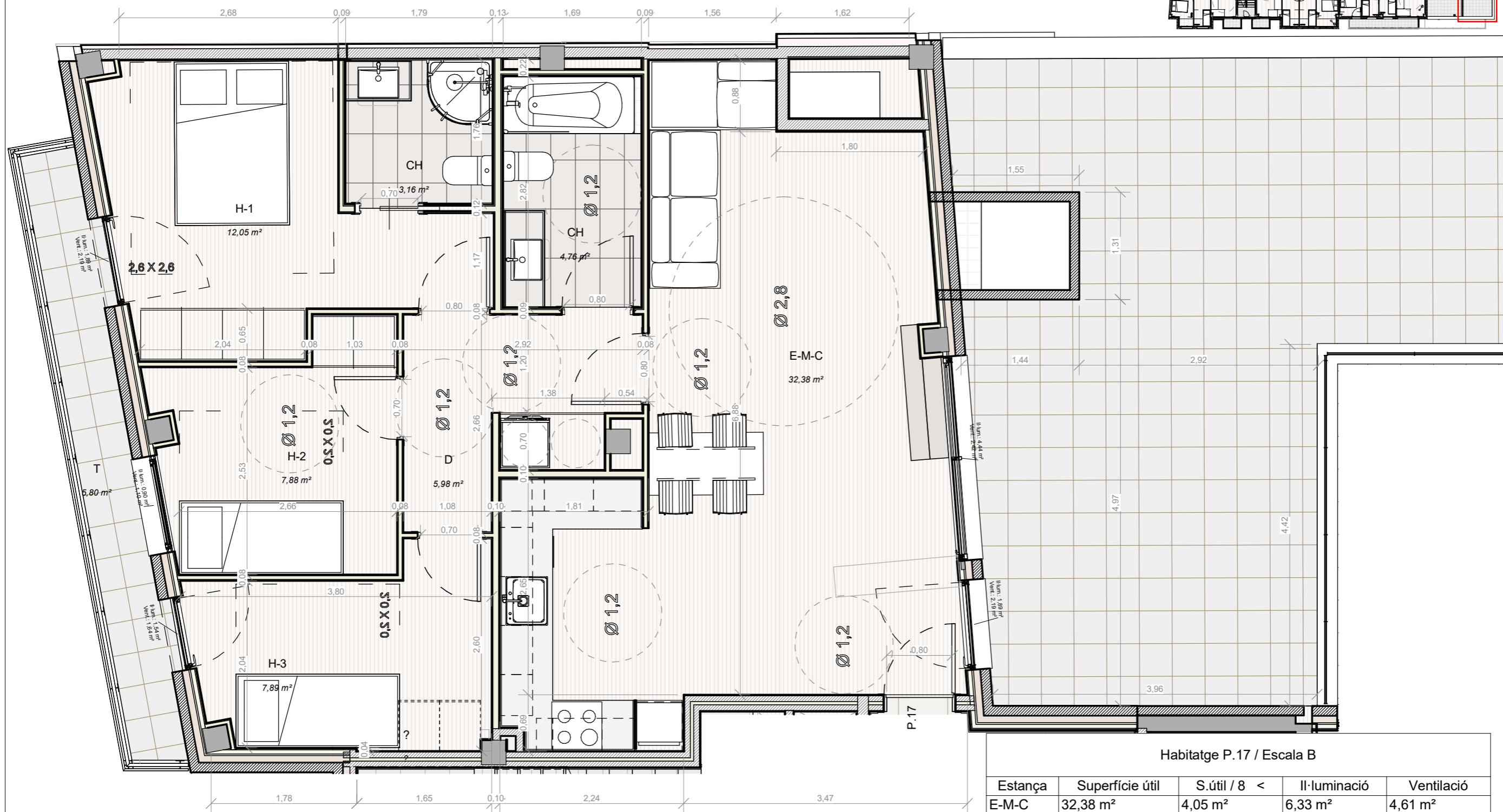


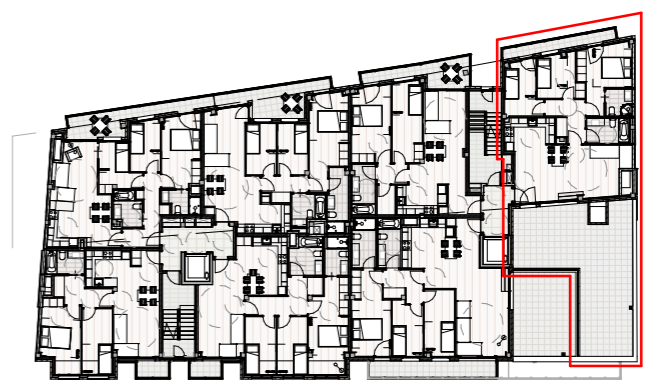
P.17.B. - Distribució

Escala 1 : 50



Habitatge P.17 / Escala B

Estança	Superfície útil	S.útil / 8 <	Il·luminació	Ventilació
E-M-C	32,38 m ²	4,05 m ²	6,33 m ²	4,61 m ²
H-1	12,05 m ²	1,51 m ²	1,89 m ²	2,19 m ²
H-2	7,88 m ²	0,99 m ²	0,90 m ²	1,10 m ²
H-3	7,89 m ²	0,99 m ²	1,54 m ²	1,64 m ²
D	5,98 m ²	0,75 m ²	0,00 m ²	0,00 m ²
CH	3,16 m ²	0,40 m ²	0,00 m ²	0,00 m ²
CH	4,76 m ²	0,60 m ²	0,00 m ²	0,00 m ²
T	53,91 m ²	6,74 m ²		
T	5,80 m ²	0,73 m ²		
133,83 m²				



NOM DEL PLANOL: Habitatge P.17.B
 ESCALA: Como se indica
 NÚM. DEL PLANOL: C-P.17.B

PROJECTE EXECUTIU: B-160024
 EDIFICI PLURIFAMILIAR DE 39 HABITATGES, AMB APARCAMENTS I TRASTERS
 CARRER: JUAN DE TOLEDO, NÚM. 5-19
 POBLACIÓ: L'HOSPITALET DE LLOBREGAT
 DATA: OCTUBRE 2019

ARQUITECTE: MIQUEL ALTABA BARCELÓ
Norm. colegiada C.O.A.C. 26056-8

Projecte d'Execució EDIFICI PLURIFAMILIAR DE 39 HABITATGES, AMB APARCAMENTS I TRASTERS
 Emplaçament: De Juan De Toledo, 5-19
 L'Hospitalet de Llobregat, 08901
 Arquitectes: ALTABA I BARCELÓ, MIQUEL
 Clients: ROGASA DESARROLLOS INMOBILIARIOS S.A.U.
 Data: 06-11-2019

Hash: dJ0iOEgwZfONSrZP4N+ZTQKIDw=
 Hash COAC: ez9k4t04jt06+g6vqWYFGe9hyt=
 Ref. COAC: 2018001098-465868-01

Col·legi d'Arquitectes de Catalunya

PROMOTOR: **ROGASA** DESARROLLOS INMOBILIARIOS, S.A.U.