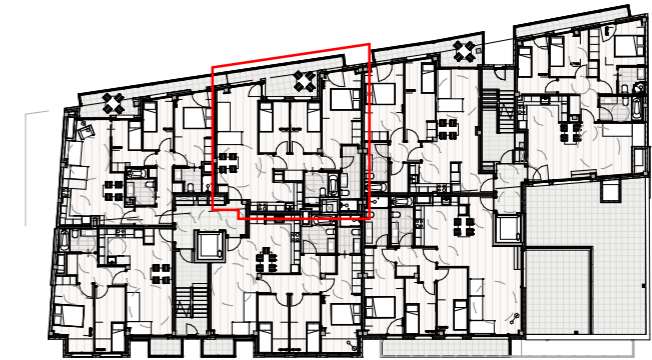


P.17.A. - Distribució


Escala 1 : 50



M.P.17A

Escala 1 : 500

Habitatge P.17 / Escala A				
Estança	Superfície útil	S.útil / 8 <	Il·luminació	Ventilació
CH	5,55 m ²	0,69 m ²	0,00 m ²	0,00 m ²
CH	4,21 m ²	0,53 m ²	0,00 m ²	0,00 m ²
E-M-C	28,37 m ²	3,55 m ²	5,13 m ²	3,59 m ²
H-3	6,80 m ²	0,85 m ²	0,90 m ²	1,10 m ²
H-2	6,80 m ²	0,85 m ²	0,90 m ²	1,10 m ²
H-1	14,28 m ²	1,79 m ²	1,89 m ²	2,19 m ²
D	4,20 m ²	0,53 m ²	0,00 m ²	0,00 m ²
T	10,88 m ²	1,36 m ²		
	81,11 m ²			

PROMOTOR:

 ROGASA DESARROLLOS INMOBILIARIOS, S.A.U.

PROYECTO EXECUTIVO:
 B-160024
 EDIFICI PLURIFAMILIAR DE 39 HABITATGES, AMB APARCAMENTS I TRASTERS

ARQUITECTE:
 MIQUEL ALTABA BARCELÓ
Núm. colegiador: 26056-8
 COAC

NOM DEL PLANOL:
 Habitatge P.17A

ESCALA:
 Como se indica

NÚM. DEL PLANOL:
 C-P.17.A

CARRER:
 JUAN DE TOLEDO, NÚM. 5-19

POBLACIÓ:
 L'HOSPITALET DE LLOBREGAT

DATA:
 OCTUBRE 2019

Projecte d'Execució
 EDIFICI PLURIFAMILIAR DE 39 HABITATGES, AMB APARCAMENTS I TRASTERS
 Emplaçament: de Juan De Toledo, 5-19
 L'Hospitalet de Llobregat, 08901
 Arquitectes: ALTABA I BARCELÓ, MIQUEL

Clients:
 ROGASA DESARROLLOS INMOBILIARIOS S.A.U.

Visat: 2018001098
Hash: dJ0i0EgwZ0NStrZP4N+ZTQKIDw=
 Hash COAC: ez9k404jt06+g6vqWYFGe9hyt=
 Ref. COAC: 2018001098-465868-01

Col·legi d'Arquitectes de Catalunya