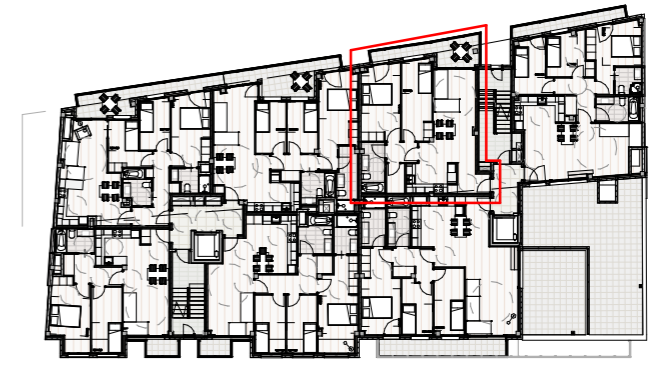
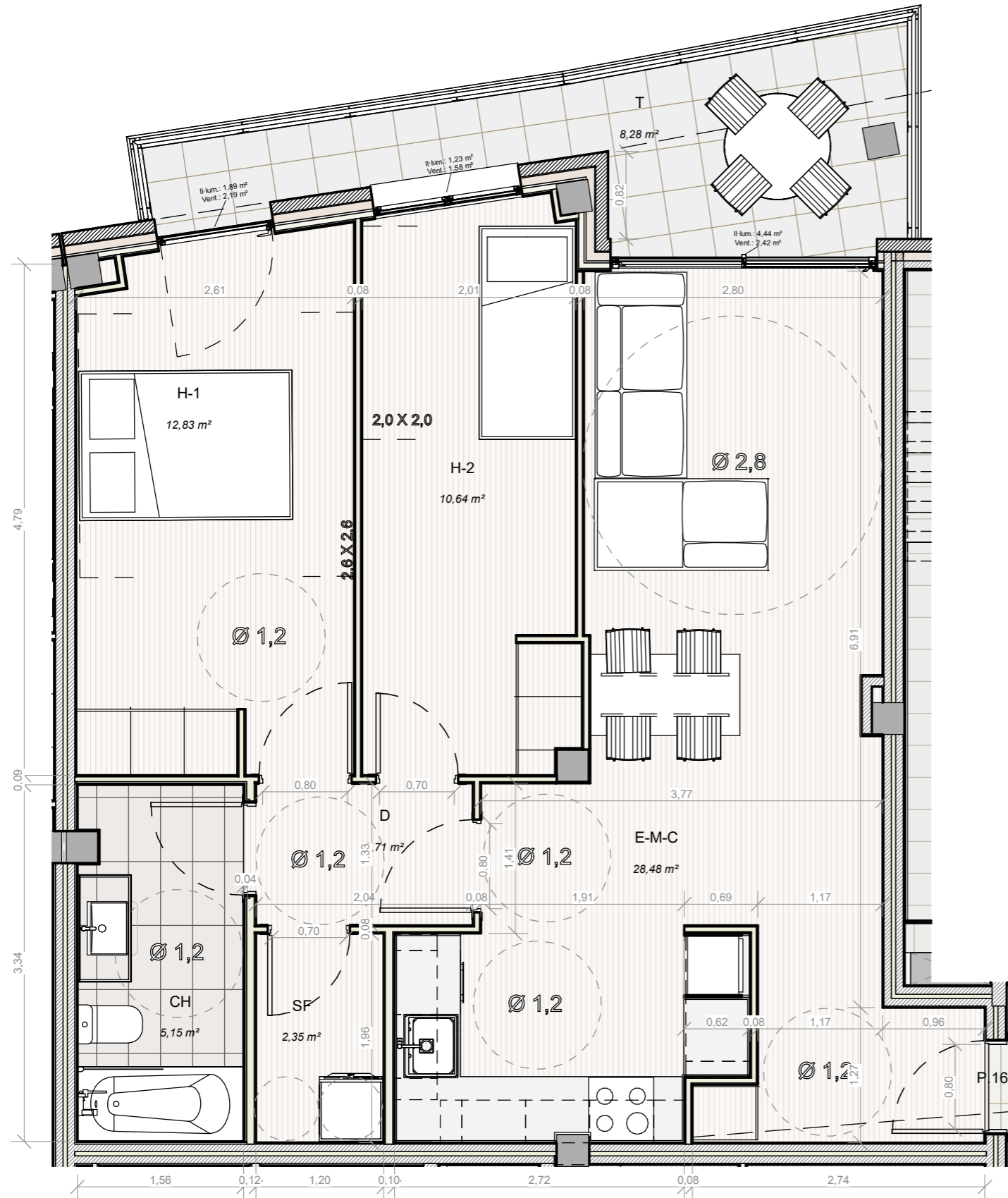


P.16.B. - Distribució

Escala 1 : 50



Habitatge P.16 / Escala B				
Estança	Superfície útil	S.útil / 8 <	Il·luminació	Ventilació
E-M-C	28,48 m ²	3,56 m ²	4,44 m ²	2,42 m ²
H-1	12,83 m ²	1,60 m ²	1,89 m ²	2,19 m ²
H-2	10,64 m ²	1,33 m ²	1,23 m ²	1,58 m ²
D	2,71 m ²	0,34 m ²	0,00 m ²	0,00 m ²
CH	5,15 m ²	0,64 m ²	0,00 m ²	0,00 m ²
SF	2,35 m ²	0,29 m ²	0,00 m ²	0,00 m ²
T	8,28 m ²	1,03 m ²		
	70,44 m ²			

NOM DEL PLANOL: Habitatge P.16.B
 ESCALA: Como se indica
 NÚM. DEL PLANOL: C - P.16.B

PROJECTE EXECUTIU: B - 160024
 EDIFICI PLURIFAMILIAR DE 39 HABITATGES, AMB APARCAMENTS I TRASTERS
 CARRER: JUAN DE TOLEDO, NÚM. 5-19
 POBLACIÓ: L'HOSPITALET DE LLOBREGAT
 DATA: OCTUBRE 2019

ARQUITECTE: MIQUEL ALTABA BARCELÓ
Núm. colegiador: 26056-E
 COAC

Projecte D'Execució
 EDIFICI PLURIFAMILIAR DE 39 HABITATGES, AMB APARCAMENTS I TRASTERS
 Emplaçament: De Juan De Toledo, 5-19
 L'Hospitalet de Llobregat, 08901
 Arquitectes: ALTABA I BARCELÓ, MIQUEL
 Clients: ROGASA DESARROLLOS INMOBILIARIOS S.A.U.
 Data: 06-11-2019

Hash: dJ0iQEGwZ0NS7rZP4N+ZTQKIDw=
 Hash COAC: ez9k404jt06+g6vqWYFGe9HyY=
 Ref. COAC: 2018001098-465868-01

Col·legi d'Arquitectes de Catalunya

PROMOTOR: **ROGASA** DESARROLLOS INMOBILIARIOS, S.A.U.