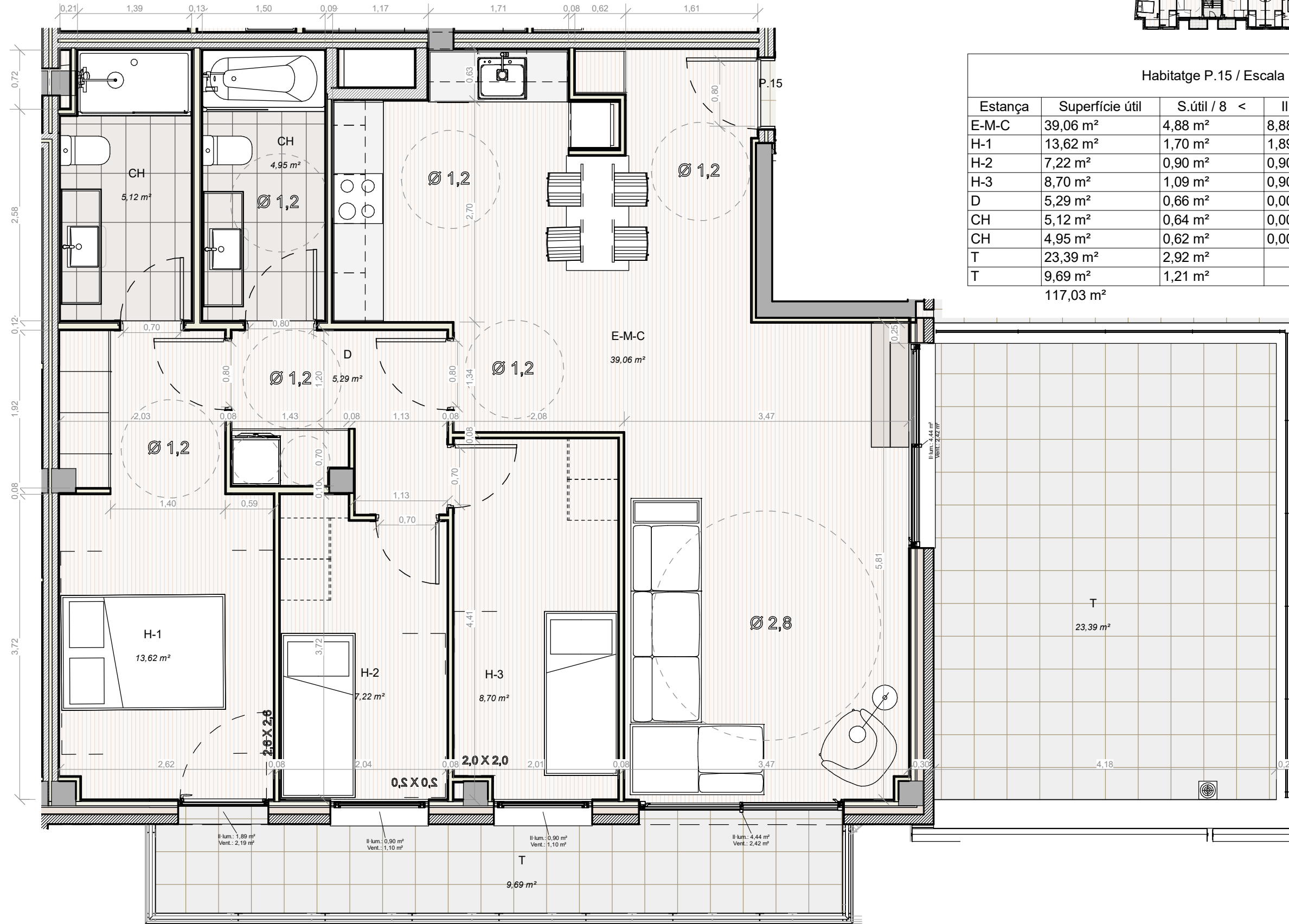


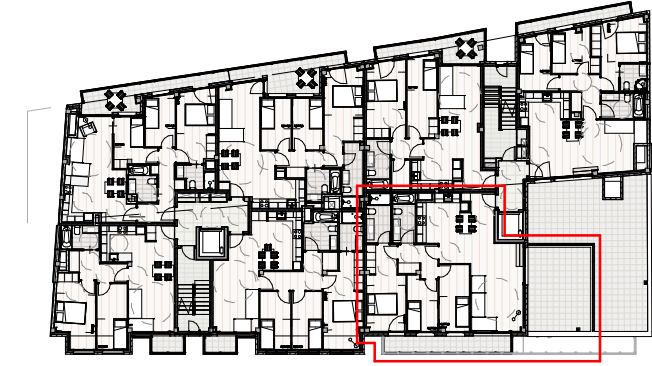
P.15.B. - Distribució

Escala 1 : 50



Habitatge P.15 / Escala B

Estança	Superfície útil	S.útil / 8 <	Il·luminació	Ventilació
E-M-C	39,06 m ²	4,88 m ²	8,88 m ²	4,84 m ²
H-1	13,62 m ²	1,70 m ²	1,89 m ²	2,19 m ²
H-2	7,22 m ²	0,90 m ²	0,90 m ²	1,10 m ²
H-3	8,70 m ²	1,09 m ²	0,90 m ²	1,10 m ²
D	5,29 m ²	0,66 m ²	0,00 m ²	0,00 m ²
CH	5,12 m ²	0,64 m ²	0,00 m ²	0,00 m ²
CH	4,95 m ²	0,62 m ²	0,00 m ²	0,00 m ²
T	23,39 m ²	2,92 m ²		
T	9,69 m ²	1,21 m ²		
	117,03 m ²			



NOM DEL PLANOL: Habitatge P.15.B
 ESCALA: Como se indica
 NÚM. DEL PLANOL: C-P.15.B

PROJECTE EXECUTIU: B-160024
 EDIFICI PLURIFAMILIAR DE 39 HABITATGES, AMB APARCAMENTS I TRASTERS
 CARRER: JUAN DE TOLEDO, NÚM. 5-19
 POBLACIÓ: L'HOSPITALET DE LLOBREGAT
 DATA: OCTUBRE 2019

ARQUITECTE: MIQUEL ALTABA BARCELÓ
 Núm. colegiador: 26056-E

Projecte d'Execució
 EDIFICI PLURIFAMILIAR DE 39 HABITATGES, AMB APARCAMENTS I TRASTERS
 Emplaçament: De Juan De Toledo, 5-19
 L'Hospitalet de Llobregat, 08901
 Arquitectes: ALTABA I BARCELÓ, MIQUEL
 Clients: ROGASA DESARROLLOS INMOBILIARIOS S.A.U.
 Data: 06-11-2019

Hash: dJ0iOEGwZ0NSrZP4N+ZTQKdW=
 Hash COAC: ez9k404jt06+g6vqWYFGe9hyt=
 Ref. COAC: 2018001098-465868-01

PROMOTOR: ROGASA DESARROLLOS INMOBILIARIOS, S.A.U.

Visat: 2018001098