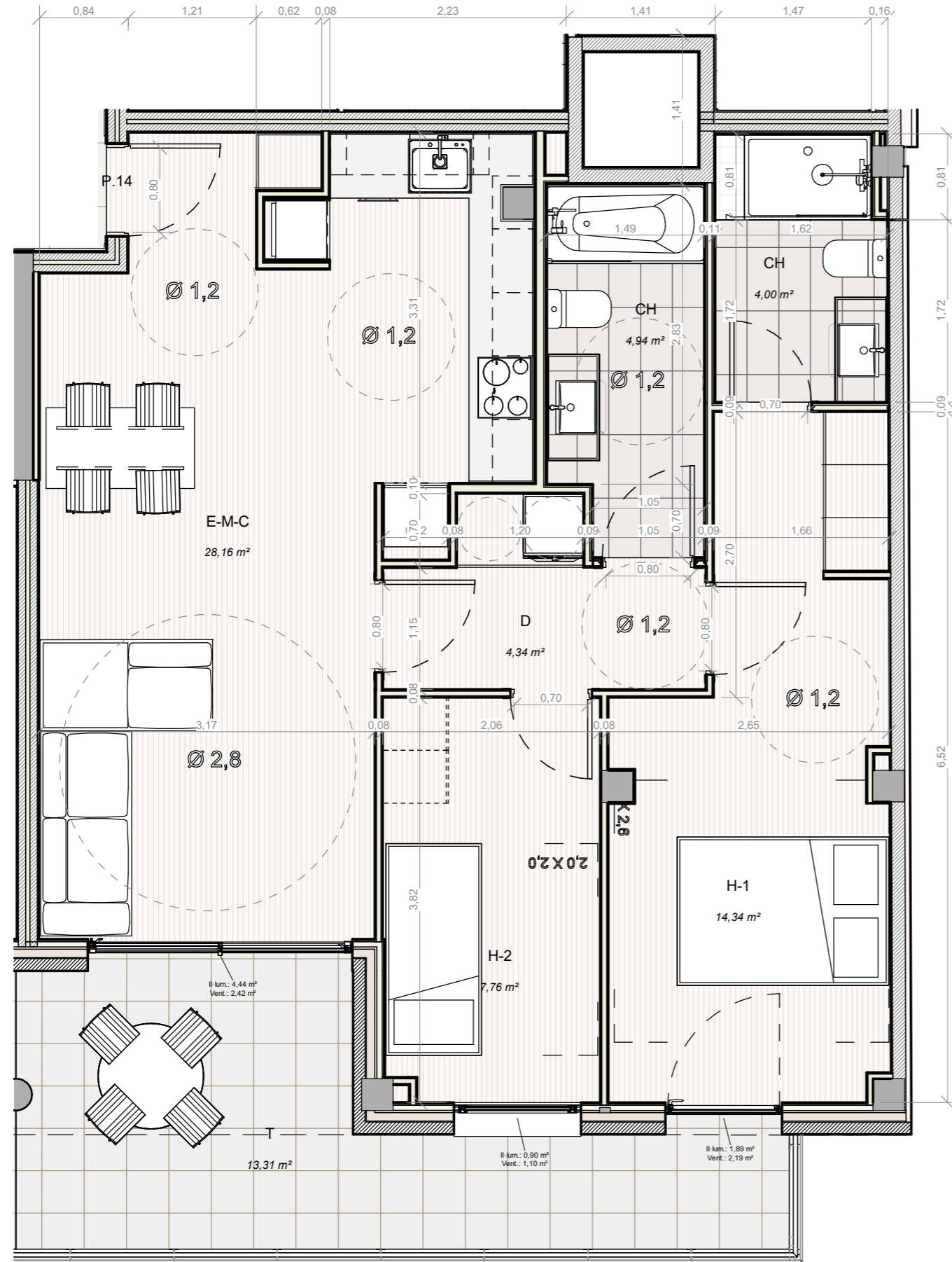


P.14.B. - Distribució

Escala 1:50



M P.14B

Escala 1:500

Habitatge P.14 - Escala B				
Estança	Superfície útil	S.útil / 8 <	Il·luminació	Ventilació
E-M-C	28,16 m ²	3,52 m ²	4,44 m ²	2,42 m ²
H-2	7,76 m ²	0,97 m ²	0,90 m ²	1,10 m ²
H-1	14,34 m ²	1,79 m ²	1,89 m ²	2,19 m ²
CH	4,00 m ²	0,50 m ²	0,00 m ²	0,00 m ²
D	4,34 m ²	0,54 m ²	0,00 m ²	0,00 m ²
CH	4,94 m ²	0,62 m ²	0,00 m ²	0,00 m ²
T	13,31 m ²	1,66 m ²	0,00 m ²	
76,85 m ²				

NOM DEL PLANOL: Habitatge P.14.B
 ESCALA: Como se indica
 NÚM. DEL PLANOL: C-P.14.B

PROJECTE EXECUTIU: B-160024
 EDIFICI PLURIFAMILIAR DE 39 HABITATGES, AMB APARCAMENTS I TRASTERS
 CARRER: JUAN DE TOLEDO, NÚM. 5-19
 POBLACIÓ: L'HOSPITALET DE LLOBREGAT
 DATA: OCTUBRE 2019

ARQUITECTE: MIQUEL ALTABA BARCELÓ
 Norm. colegiada
 COAC: 26056-E

Projecte D'Execució
 EDIFICI PLURIFAMILIAR DE 39 HABITATGES, AMB APARCAMENTS I TRASTERS
 Emplaçament: De Juan De Toledo, 5-19
 L'Hospitalet de Llobregat, 08901
 Arquitectes: ALTABA I BARCELÓ, MIQUEL
 Clients: ROGASA DESARROLLOS INMOBILIARIOS S.A.U.
 Data: 06-11-2019

Hash: dJ0IOEgwZfONSrZP4N+ZTQKIDw=
 Hash COAC: ez9k404jt06+g6vqWYFGe9hyt=
 Ref. COAC: 2018001098-465868-01
 Col·legi d'Arquitectes de Catalunya

PROMOTOR: **ROGASA** DESARROLLOS INMOBILIARIOS, S.A.U.