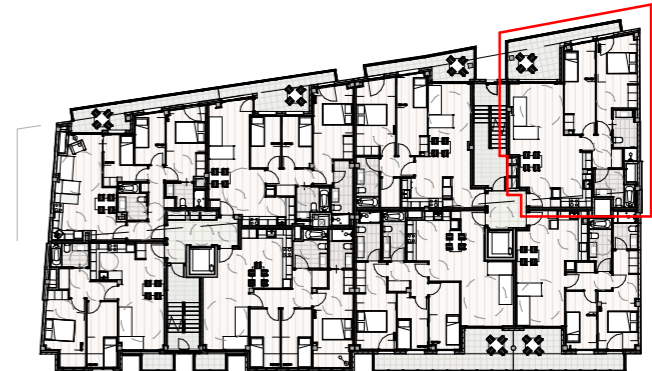
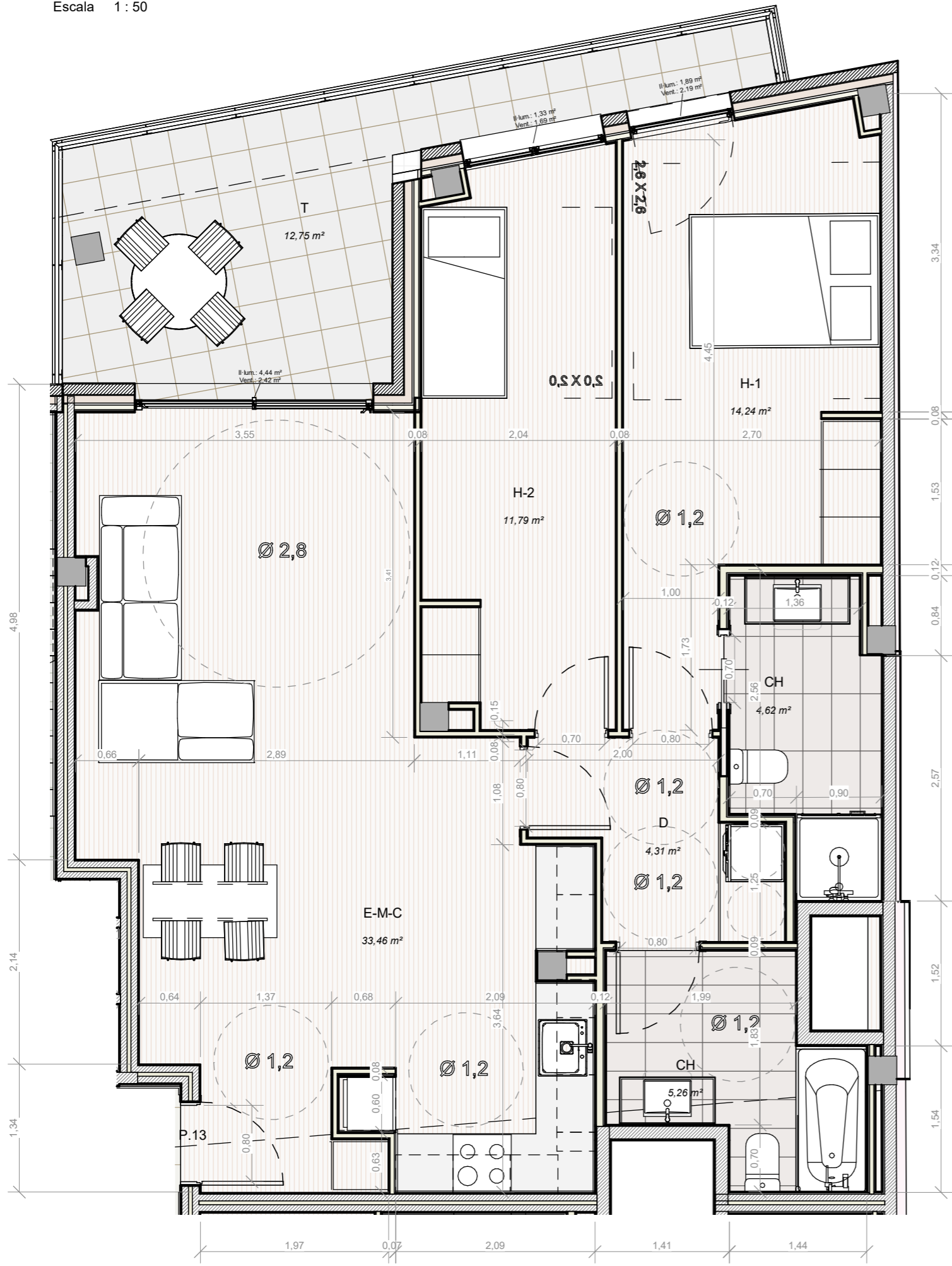


P.13.B. - Distribució

Escala 1 : 50



M P.13B

Escala 1 : 500

Habitatge P.13 - Escala B				
Estança	Superfície útil	S.útil / 8 <	Il·luminació	Ventilació
E-M-C	33,46 m <sup>2</sup>	4,18 m <sup>2</sup>	4,44 m <sup>2</sup>	2,42 m <sup>2</sup>
D	4,31 m <sup>2</sup>	0,54 m <sup>2</sup>	0,00 m <sup>2</sup>	0,00 m <sup>2</sup>
CH	5,26 m <sup>2</sup>	0,66 m <sup>2</sup>	0,00 m <sup>2</sup>	0,00 m <sup>2</sup>
CH	4,62 m <sup>2</sup>	0,58 m <sup>2</sup>	0,00 m <sup>2</sup>	0,00 m <sup>2</sup>
H-1	14,24 m <sup>2</sup>	1,78 m <sup>2</sup>	1,89 m <sup>2</sup>	2,19 m <sup>2</sup>
H-2	11,79 m <sup>2</sup>	1,47 m <sup>2</sup>	1,33 m <sup>2</sup>	1,69 m <sup>2</sup>
T	12,75 m <sup>2</sup>	1,59 m <sup>2</sup>	0,00 m <sup>2</sup>	0,00 m <sup>2</sup>
	86,44 m <sup>2</sup>			

NOM DEL PLANOL: Habitatge P.13.B  
 ESCALA: Como se indica  
 NÚM. DEL PLANOL: C-P.13.B

PROJECTE EXECUTIU: B-160024  
 EDIFICI PLURIFAMILIAR DE 39 HABITATGES, AMB APARCAMENTS I TRASTERS  
 CARRER: JUAN DE TOLEDO, NÚM. 5-19  
 POBLACIÓ: L'HOSPITALET DE LLOBREGAT  
 DATA: OCTUBRE 2019

ARQUITECTE: MIQUEL ALTABA BARCELÓ  
 Núm. colegiador: 26056-8  
 COAC

Projecte D'Execució EDIFICI PLURIFAMILIAR DE 39 HABITATGES, AMB APARCAMENTS I TRASTERS  
 Emplaçament: De Juan De Toledo, 5-19, L'Hospitalet de Llobregat, 08901  
 Arquitectes: ALTABA I BARCELÓ, MIQUEL  
 Clients: ROGASA DESARROLLOS INMOBILIARIOS S.A.U.  
 Data: 06-11-2019

Hash: dJ0i0EgwZ0NStrZP4N+ZTQKIDw=  
 Hash COAC: ez9k404jt06+g6vqWYFGe9hy7=  
 Ref. COAC: 2018001098-465868-01

Col·lectiu d'Arquitectes de Catalunya

PROMOTOR: ROGASA DESARROLLOS INMOBILIARIOS, S.A.U.