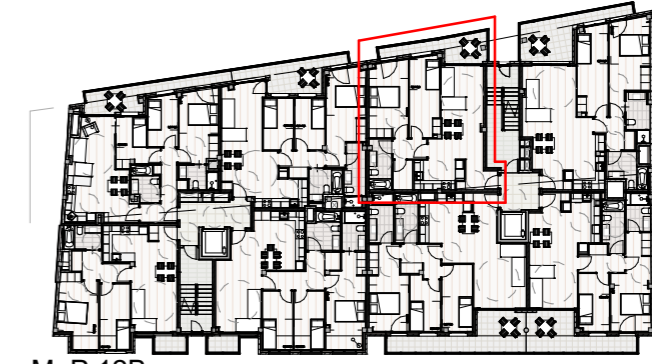
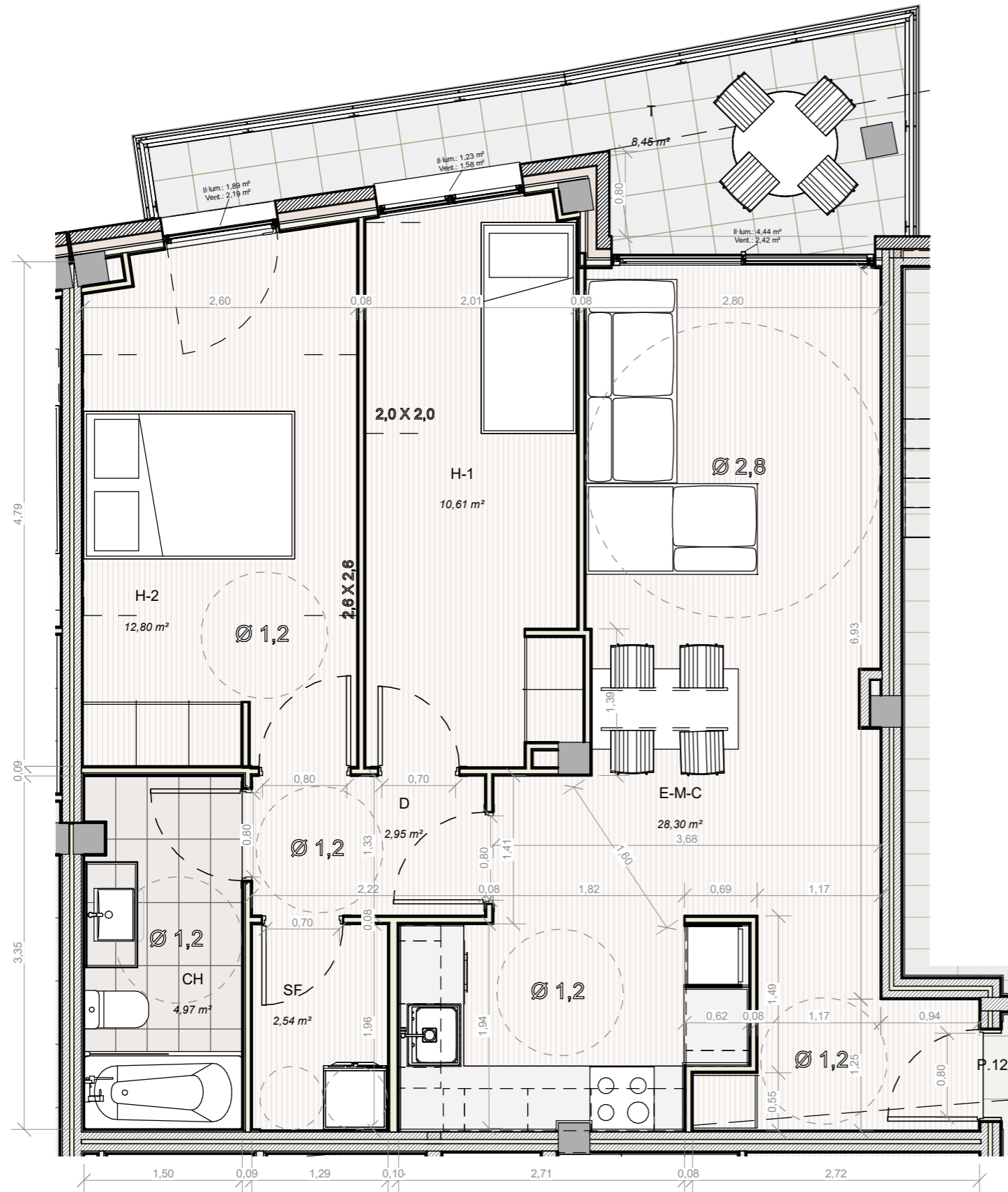


P.12.B. - Distribució

Escala 1 : 50



M P.12B

Escala 1 : 500

Habitatge P.12 - Escala B				
Estança	Superfície útil	S.útil / 8 <	Il·luminació	Ventilació
E-M-C	28,30 m ²	3,54 m ²	4,44 m ²	2,42 m ²
H-1	10,61 m ²	1,33 m ²	1,23 m ²	1,58 m ²
H-2	12,80 m ²	1,60 m ²	1,89 m ²	2,19 m ²
D	2,95 m ²	0,37 m ²	0,00 m ²	0,00 m ²
CH	4,97 m ²	0,62 m ²	0,00 m ²	0,00 m ²
SF	2,54 m ²	0,32 m ²	0,00 m ²	0,00 m ²
T	8,45 m ²	1,06 m ²	0,00 m ²	0,00 m ²
	70,62 m ²			

NOM DEL PLANOL: Habitatge P.12.B

ESCALA: Como se indica

NÚM. DEL PLANOL: C-P.12.B

PROJECTE EXECUTIU: B-160024 EDIFICI PLURIFAMILIAR DE 39 HABITATGES, AMB APARCAMENTS I TRASTERS

CARRER: JUAN DE TOLEDO, NÚM. 5-19 POBLACIÓ: L'HOSPITALET DE LLOBREGAT

DATA: OCTUBRE 2019

ARQUITECTE:

MIQUEL ALTABA BARCELÓ

Núm. colegiador: C.O.A.C. 26056-E

Projecte D'Execució EDIFICI PLURIFAMILIAR DE 39 HABITATGES, AMB APARCAMENTS I TRASTERS Emplaçament: De Juan De Toledo, 5-19 L'Hospitalet de Llobregat, 08901 Arquitectes: ALTABA I BARCELÓ, MIQUEL

Clients: ROGASA DESARROLLOS INMOBILIARIOS S.A.U.

Data: 06-11-2019



Hash: dJ0IOEgwZ0NStrZP4N+ZTQKIDw= Hash COAC: ez9k404jt06+g6vqWYFGe9hyt= Ref. COAC: 2018001098-465868-01

PROMOTOR:



ROGASA DESARROLLOS INMOBILIARIOS, S.A.U.

Visat: 2018001098