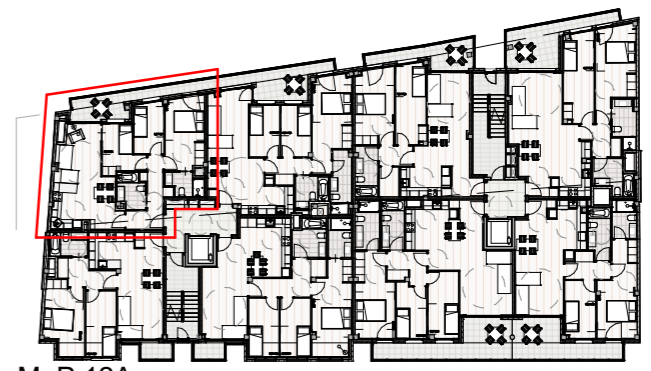
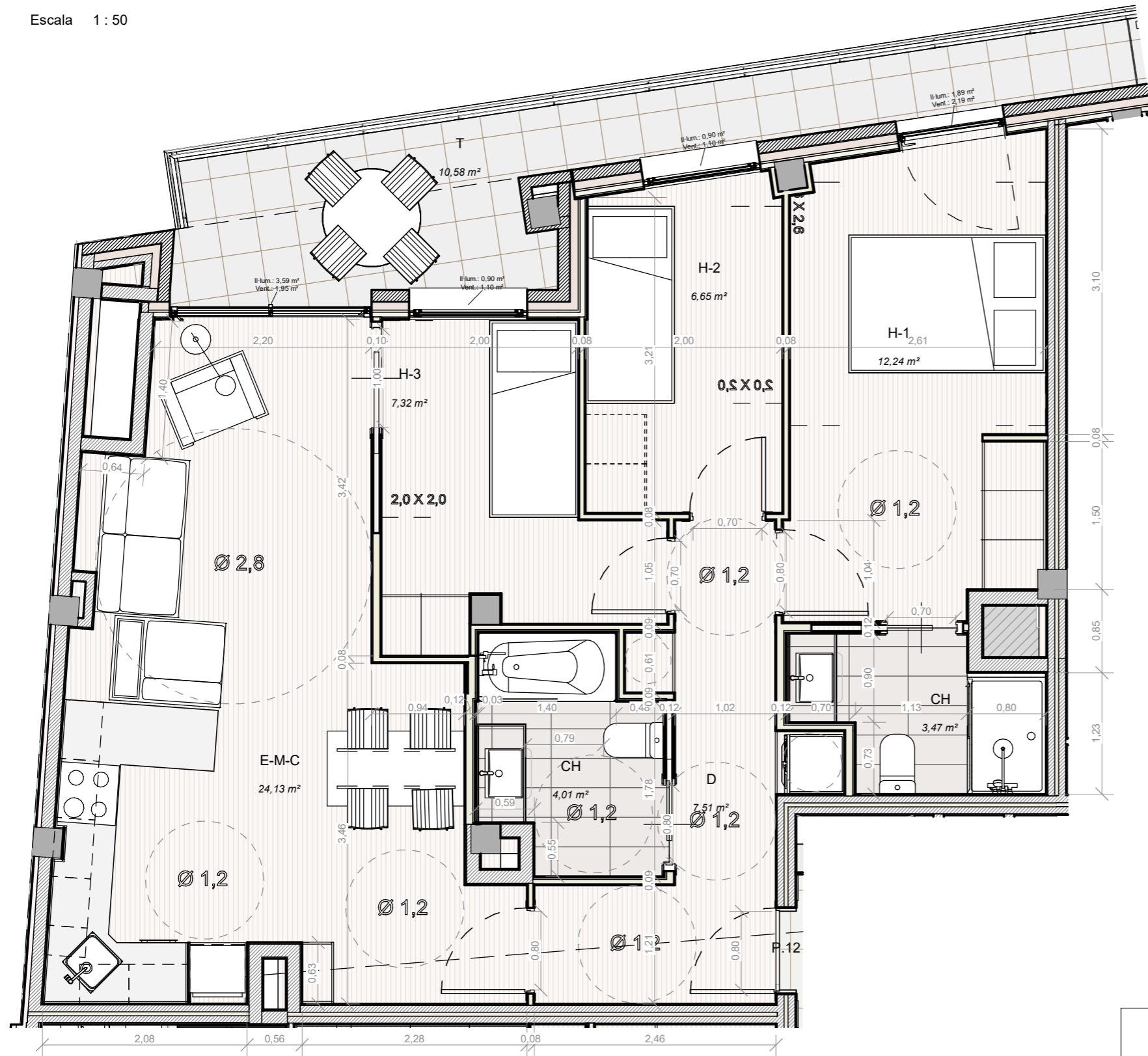


P.12.A. - Distribució

Escala 1 : 50



M P.12A

Escala 1 : 500

Habitatge P.12 / Escala A				
Estança	Superfície útil	S.útil / 8 <	Il·luminació	Ventilació
E-M-C	24,13 m <sup>2</sup>	3,02 m <sup>2</sup>	3,59 m <sup>2</sup>	1,95 m <sup>2</sup>
CH	4,01 m <sup>2</sup>	0,50 m <sup>2</sup>	0,00 m <sup>2</sup>	0,00 m <sup>2</sup>
H-3	7,32 m <sup>2</sup>	0,92 m <sup>2</sup>	0,90 m <sup>2</sup>	1,10 m <sup>2</sup>
H-2	6,65 m <sup>2</sup>	0,83 m <sup>2</sup>	0,90 m <sup>2</sup>	1,10 m <sup>2</sup>
H-1	12,24 m <sup>2</sup>	1,53 m <sup>2</sup>	1,89 m <sup>2</sup>	2,19 m <sup>2</sup>
CH	3,47 m <sup>2</sup>	0,43 m <sup>2</sup>	0,00 m <sup>2</sup>	0,00 m <sup>2</sup>
D	7,51 m <sup>2</sup>	0,94 m <sup>2</sup>	0,00 m <sup>2</sup>	0,00 m <sup>2</sup>
T	10,58 m <sup>2</sup>	1,32 m <sup>2</sup>		
	75,92 m <sup>2</sup>			

NOM DEL PLANOL: Habitatge P.12A  
 ESCALA: Como se indica  
 NÚM. DEL PLANOL: C - P.12.A

PROJECTE EXECUTIU: B - 160024  
 EDIFICI PLURIFAMILIAR DE 39 HABITATGES, AMB APARCAMENTS I TRASTERS  
 CARRER: JUAN DE TOLEDO, NÚM. 5-19  
 POBLACIÓ: L'HOSPITALET DE LLOBREGAT  
 DATA: OCTUBRE 2019

ARQUITECTE: MIQUEL ALTABA BARCELÓ  
 Núm. colegiador: 26056-8  
 C.O.A.C.

Projecte d'Execució  
 EDIFICI PLURIFAMILIAR DE 39 HABITATGES, AMB APARCAMENTS I TRASTERS  
 Emplaçament: De Juan De Toledo, 5-19  
 L'Hospitalet de Llobregat, 08901  
 Arquitectes: ALTABA I BARCELÓ, MIQUEL  
 Clients: ROGASA DESARROLLOS INMOBILIARIOS S.A.U.  
 Data: 06-11-2019

Hash: dJ0i0EgwZ0NStrZP4N+ZTQKIDw=  
 Hash COAC: ez9k404jt06+g6vqWYFGe9hyt=  
 Ref. COAC: 2018001098-465868-01

Col·lectiu d'Arquitectes de Catalunya

PROMOTOR: ROGASA DESARROLLOS INMOBILIARIOS, S.A.U.