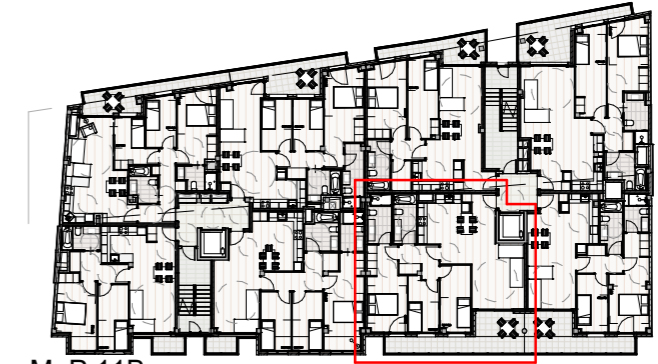
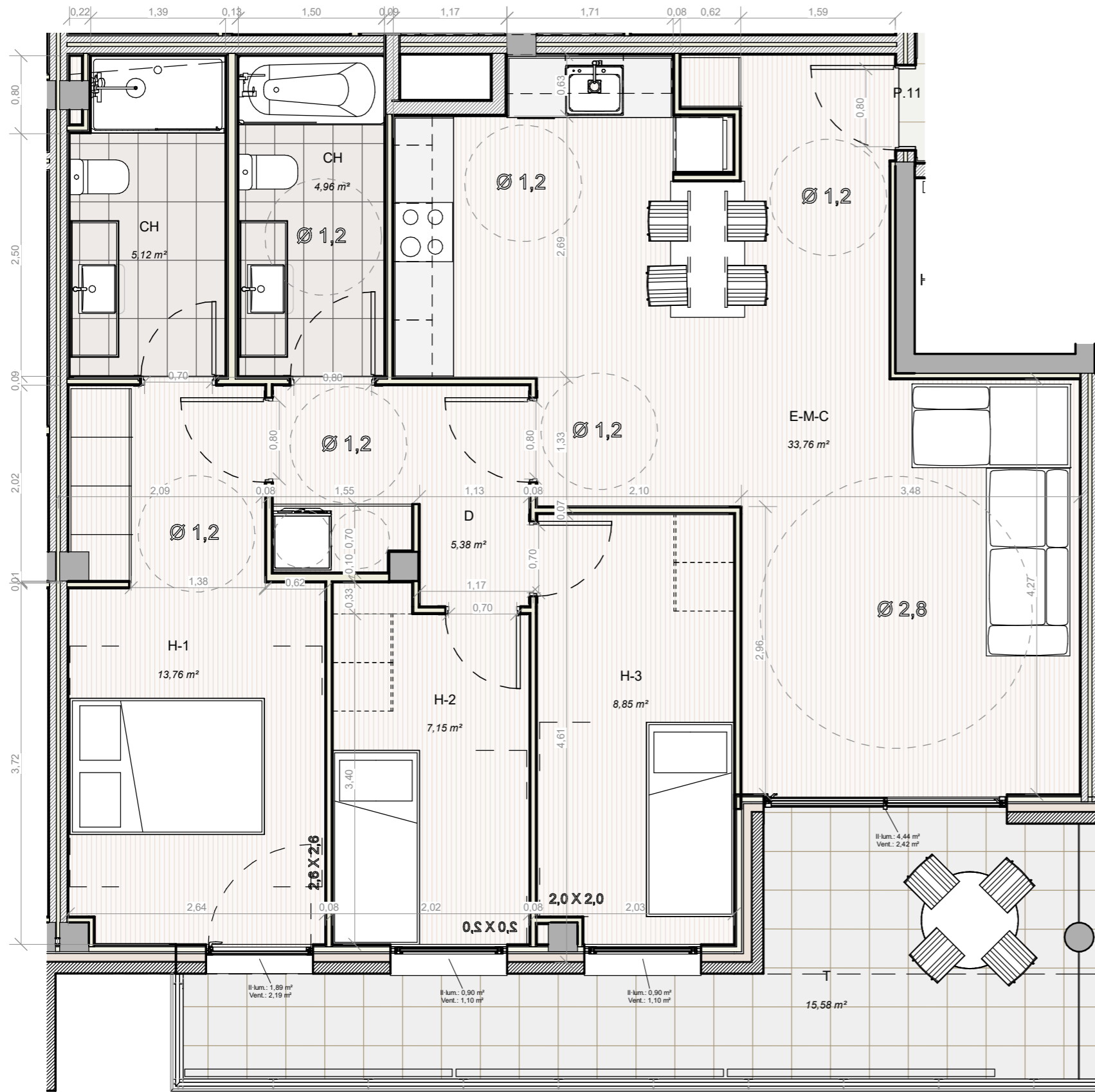


P.11.B. - Distribució

Escala 1 : 50



M P.11B

Escala 1 : 500

Habitatge P.11 - Escala B				
Estança	Superfície útil	S.útil / 8 <	Il·luminació	Ventilació
E-M-C	33,76 m ²	4,22 m ²	4,44 m ²	2,42 m ²
H-3	8,85 m ²	1,11 m ²	0,90 m ²	1,10 m ²
H-2	7,15 m ²	0,89 m ²	0,90 m ²	1,10 m ²
D	5,38 m ²	0,67 m ²	0,00 m ²	0,00 m ²
H-1	13,76 m ²	1,72 m ²	1,89 m ²	2,19 m ²
CH	5,12 m ²	0,64 m ²	0,00 m ²	0,00 m ²
CH	4,96 m ²	0,62 m ²	0,00 m ²	0,00 m ²
T	15,58 m ²	1,95 m ²	0,00 m ²	0,00 m ²
	94,56 m ²			

NOM DEL PLANOL: Habitatge P.11.B

PROJECTE EXECUTIU: B-160024 EDIFICI PLURIFAMILIAR DE 39 HABITATGES, AMB APARCAMENTS I TRASTERS

ARQUITECTE: MIQUEL ALTABA BARCELÓ

PROJECTE D'EXECUCIÓ: EDIFICI PLURIFAMILIAR DE 39 HABITATGES, AMB APARCAMENTS I TRASTERS. Emplaçament: De Juan De Toledo, 5-19. Codi de registre: 19901. Arquitectes: ALTABA I BARCELÓ, MIQUEL



PROMOTOR: ROGASA DESARROLLOS INMOBILIARIOS, S.A.U.

ESCALA: Como se indica

CARRER: JUAN DE TOLEDO, NÚM. 5-19
POBLACIÓ: L'HOSPITALET DE LLOBREGAT

ROGASA DESARROLLOS INMOBILIARIOS S.A.U.

Clients: ROGASA DESARROLLOS INMOBILIARIOS S.A.U.
Hash: dJ0IOEgwZ0N5trZP4N+ZTQKIDw=
Hash COAC: ez9k404jt06+g6vqWYFGe9hyt=
Ref. COAC: 2018001098-465868-01

Visat: 2018001098
Data: 06-11-2019

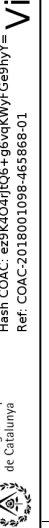
INMOBILIARIOS, S.A.U.

NÚM. DEL PLANOL: C-P.11.B

DATA: OCTUBRE 2019

Norm.: en vigor
C.O.A.C.: 26056-E

Col·lectiu d'Arquitectes de Catalunya



ROGASA DESARROLLOS INMOBILIARIOS, S.A.U.