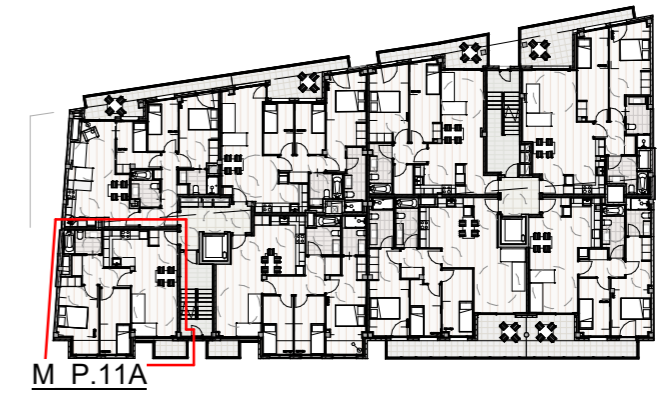
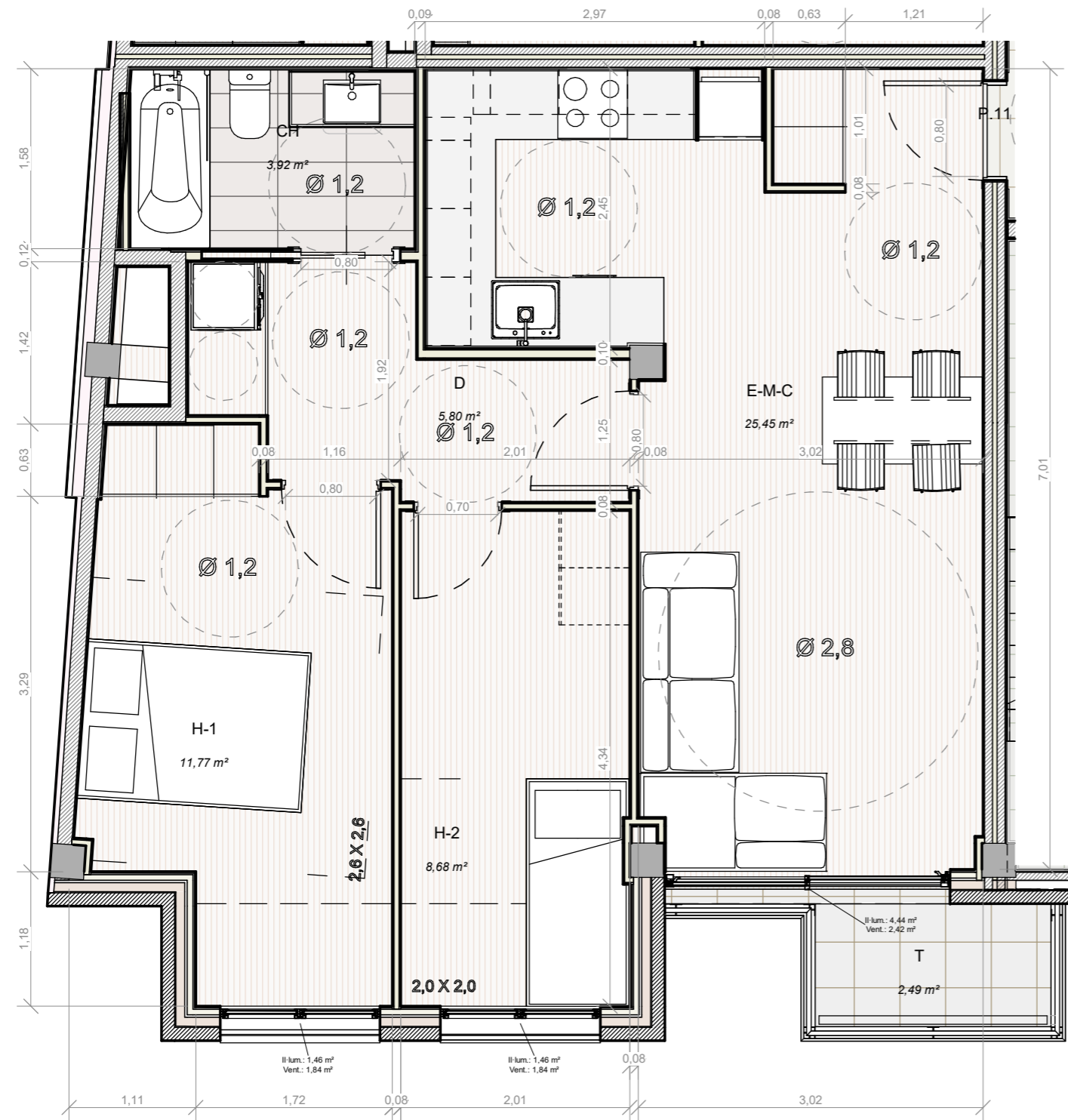


P.11.A. - Distribució

Escala 1 : 50



M P.11A

Escala 1 : 500

Habitatge P.11 / Escala A				
Estança	Superfície útil	S.útil / 8 <	Il·luminació	Ventilació
E-M-C	25,45 m <sup>2</sup>	3,18 m <sup>2</sup>	4,44 m <sup>2</sup>	2,42 m <sup>2</sup>
D	5,80 m <sup>2</sup>	0,72 m <sup>2</sup>	0,00 m <sup>2</sup>	0,00 m <sup>2</sup>
CH	3,92 m <sup>2</sup>	0,49 m <sup>2</sup>	0,00 m <sup>2</sup>	0,00 m <sup>2</sup>
H-1	11,77 m <sup>2</sup>	1,47 m <sup>2</sup>	1,46 m <sup>2</sup>	1,84 m <sup>2</sup>
H-2	8,68 m <sup>2</sup>	1,09 m <sup>2</sup>	1,46 m <sup>2</sup>	1,84 m <sup>2</sup>
T	2,49 m <sup>2</sup>	0,31 m <sup>2</sup>		
	58,11 m <sup>2</sup>			

NOM DEL PLANOL: Habitatge P.11A

ESCALA: Como se indica

NÚM. DEL PLANOL: C - P.11.A

PROJECTE EXECUTIU: B - 160024  
EDIFICI PLURIFAMILIAR DE 39  
HABITATGES, AMB APARCAMENTS I  
TRASTERS

CARRER: JUAN DE TOLEDO, NÚM. 5-19

POBLACIÓ: L'HOSPITALET DE LLOBREGAT

DATA: OCTUBRE 2019

ARQUITECTE:

MIQUEL  
ALTABA  
BARCELÓ

Núm. colegiador  
COAC: 26056-8

Projecte D'Execució  
EDIFICI PLURIFAMILIAR DE 39 HABITATGES, AMB APARCAMENTS I TRASTERS  
Emplaçament: De Juan De Toledo, 5-19  
L'Hospitalet de Llobregat, 08901  
Arquitectes ALTABA I BARCELÓ, MIQUEL

Clients: ROGASA DESARROLLOS INMOBILIARIOS S.A.U.

Data: 06-11-2019

Visat: 2018001098



Hash: dJ0i0EgwZ0NStrZP4N+ZTQKIDw=  
Hash COAC: ez9k404jt06+g6vqWYFGe9hyt=  
Ref. COAC: 2018001098-465868-01

PROMOTOR:

ROGASA  
DESARROLLOS  
INMOBILIARIOS, S.A.U.