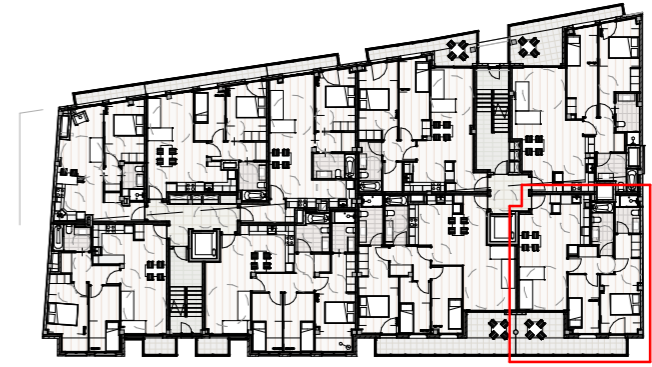
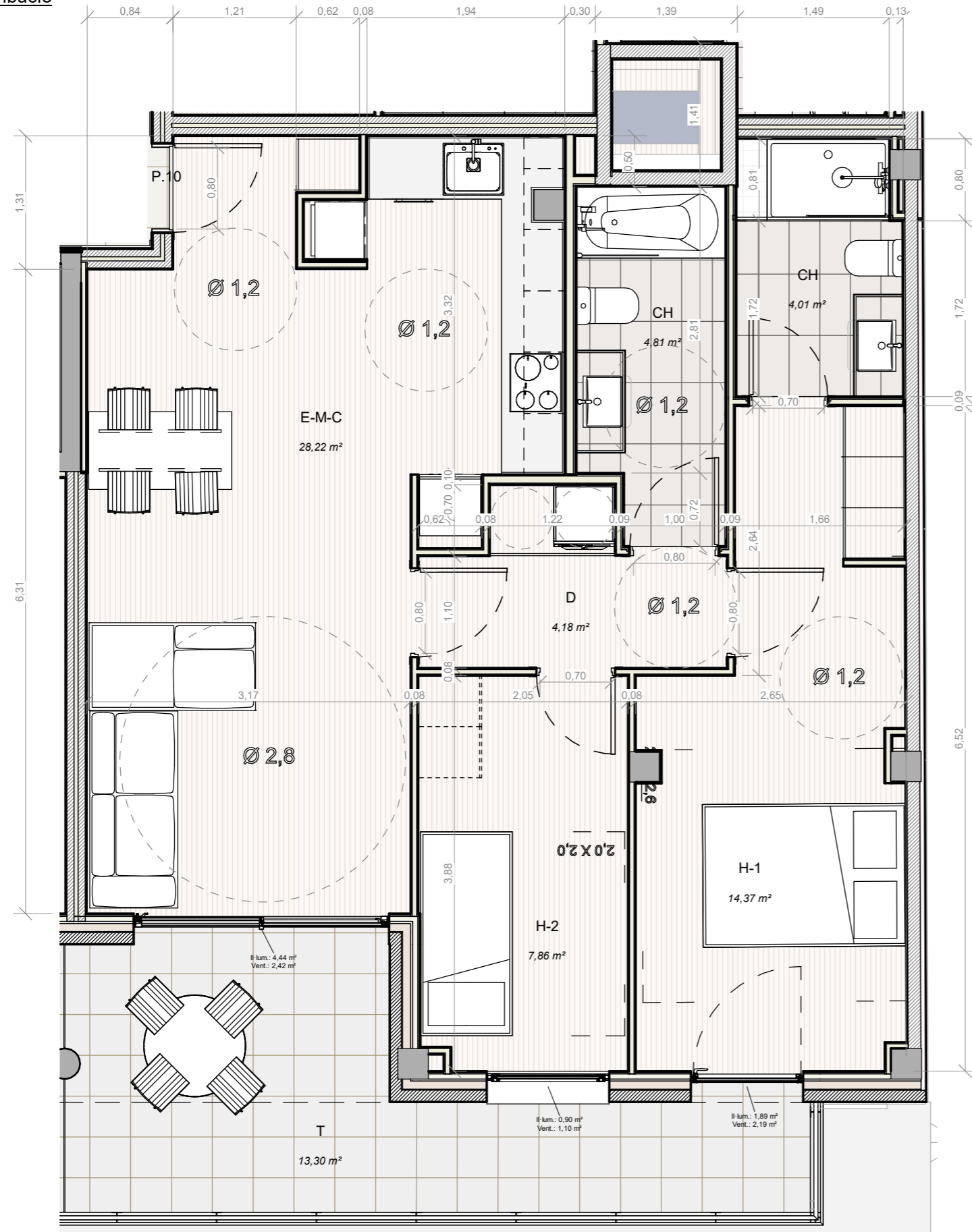


P.10.B. - Distribució

Escala 1:50



Habitatge P.10 / Escala B				
Estança	Superfície útil	S.útil / 8 <	Il·luminació	Ventilació
E-M-C	28,22 m <sup>2</sup>	3,53 m <sup>2</sup>	4,44 m <sup>2</sup>	2,42 m <sup>2</sup>
CH	4,81 m <sup>2</sup>	0,60 m <sup>2</sup>	0,00 m <sup>2</sup>	0,00 m <sup>2</sup>
CH	4,01 m <sup>2</sup>	0,50 m <sup>2</sup>	0,00 m <sup>2</sup>	0,00 m <sup>2</sup>
D	4,18 m <sup>2</sup>	0,52 m <sup>2</sup>	0,00 m <sup>2</sup>	0,00 m <sup>2</sup>
H-1	14,37 m <sup>2</sup>	1,80 m <sup>2</sup>	1,89 m <sup>2</sup>	2,19 m <sup>2</sup>
H-2	7,86 m <sup>2</sup>	0,98 m <sup>2</sup>	0,90 m <sup>2</sup>	1,10 m <sup>2</sup>
T	13,30 m <sup>2</sup>	1,66 m <sup>2</sup>		
	76,74 m <sup>2</sup>			

NOM DEL PLANOL:  
Habitatge P.10.B

ESCALA:  
Como se indica

NÚM. DEL PLANOL:  
C-P.10.B

PROJECTE EXECUTIU:  
B-160024  
EDIFICI PLURIFAMILIAR DE 39  
HABITATGES, AMB APARCAMENTS I  
TRASTERS

CARRER:  
JUAN DE TOLEDO, NÚM. 5-19

POBLACIÓ:  
L'HOSPITALET DE LLOBREGAT

DATA:  
OCTUBRE 2019

ARQUITECTE:  
MIQUEL  
ALTABA  
BARCELÓ

Norm. colegiada  
C.O.A.C. 26056-E

Projecte D'Execució  
EDIFICI PLURIFAMILIAR DE 39 HABITATGES, AMB APARCAMENTS I TRASTERS  
Emplaçament: De Juan De Toledo, 5-19  
L'Hospitalet de Llobregat, 08901  
Arquitectes: ALTABA I BARCELÓ, MIQUEL

Clients:  
ROGASA DESARROLLOS INMOBILIARIOS S.A.U.

Data: 06-11-2019

Hash: dJlOIEgwZlONSrZP4N+ZTQKIDw=  
Hash COAC: ez9k404jt06+g6vqWYfGe9hyt=  
Ref. COAC: 2018001098-465868-01

Col·lectiu d'Arquitectes  
de Catalunya

PROMOTOR:  
**ROGASA**  
DESARROLLOS  
INMOBILIARIOS, S.A.U.