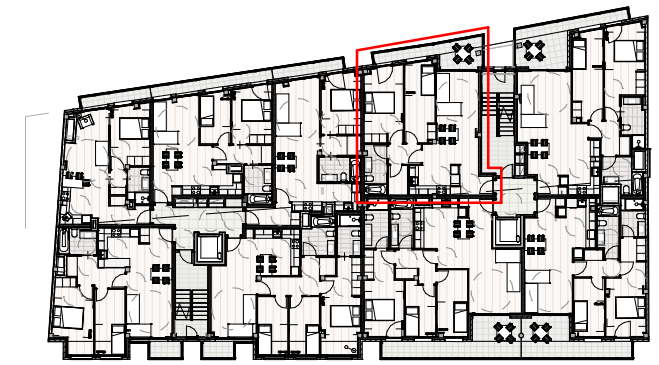
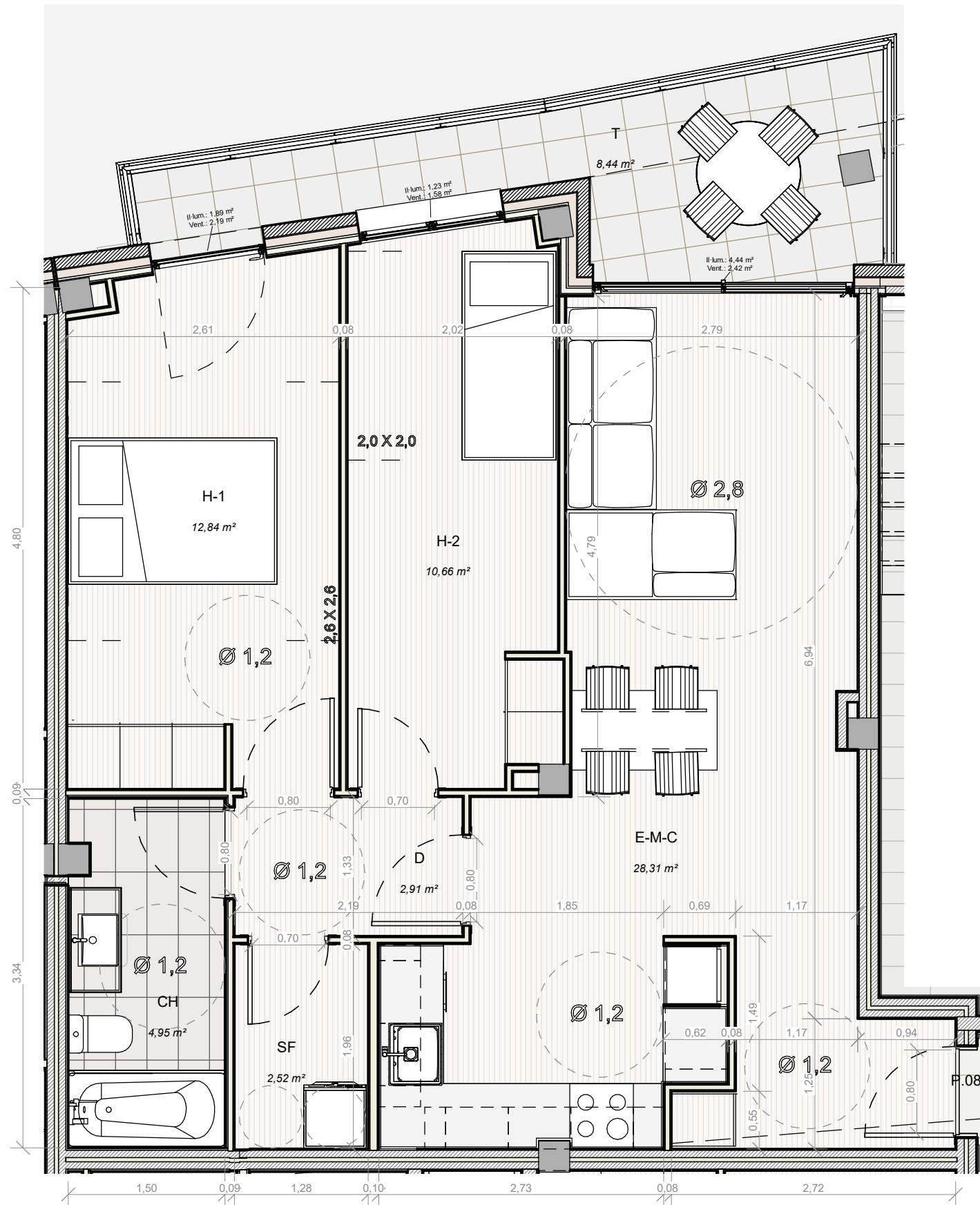


P.08.B. - Distribució

Escala 1 : 50



M P.08B

Escala 1 : 500

Habitatge P.08 / Escala B				
Estança	Superfície útil	S.útil / 8 <	Il·luminació	Ventilació
E-M-C	28,31 m ²	3,54 m ²	4,44 m ²	2,42 m ²
H-2	10,66 m ²	1,33 m ²	1,23 m ²	1,58 m ²
H-1	12,84 m ²	1,61 m ²	1,89 m ²	2,19 m ²
CH	4,95 m ²	0,62 m ²	0,00 m ²	0,00 m ²
SF	2,52 m ²	0,31 m ²	0,00 m ²	0,00 m ²
D	2,91 m ²	0,36 m ²	0,00 m ²	0,00 m ²
T	8,44 m ²	1,06 m ²		
	70,63 m ²			

NOM DEL PLANOL: Habitatge P.08.B
 ESCALA: Como se indica
 NÚM. DEL PLANOL: C - P.08.B

PROJECTE EXECUTIU: B - 160024
 EDIFICI PLURIFAMILIAR DE 39 HABITATGES, AMB APARCAMENTS I TRASTERS
 CARRER: JUAN DE TOLEDO, NÚM. 5-19
 POBLACIÓ: L'HOSPITALET DE LLOBREGAT
 DATA: OCTUBRE 2019

ARQUITECTE: MIQUEL ALTABA BARCELÓ
 Núm. col·legiador: 26056-8
 COAC

Projecte D'Execució EDIFICI PLURIFAMILIAR DE 39 HABITATGES, AMB APARCAMENTS I TRASTERS
 Emplaçament: De Juan De Toledo, 5-19 L'Hospitalet de Llobregat, 08901
 Arquitectes: ALTABA I BARCELÓ, MIQUEL
 Clients: ROGASA DESARROLLOS INMOBILIARIOS S.A.U.
 Data: 06-11-2019

Hash: dJ0iOEgwZ0NSrZP4N+ZTQKIDw=
 Hash COAC: ez9k404jt06+g6vqWYFGe9hyhY=
 Ref. COAC: 2018001098-465868-01

PROMOTOR: ROGASA DESARROLLOS INMOBILIARIOS, S.A.U.

Visat: 2018001098