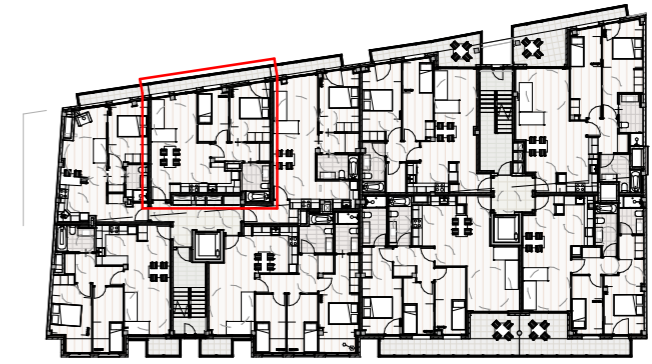
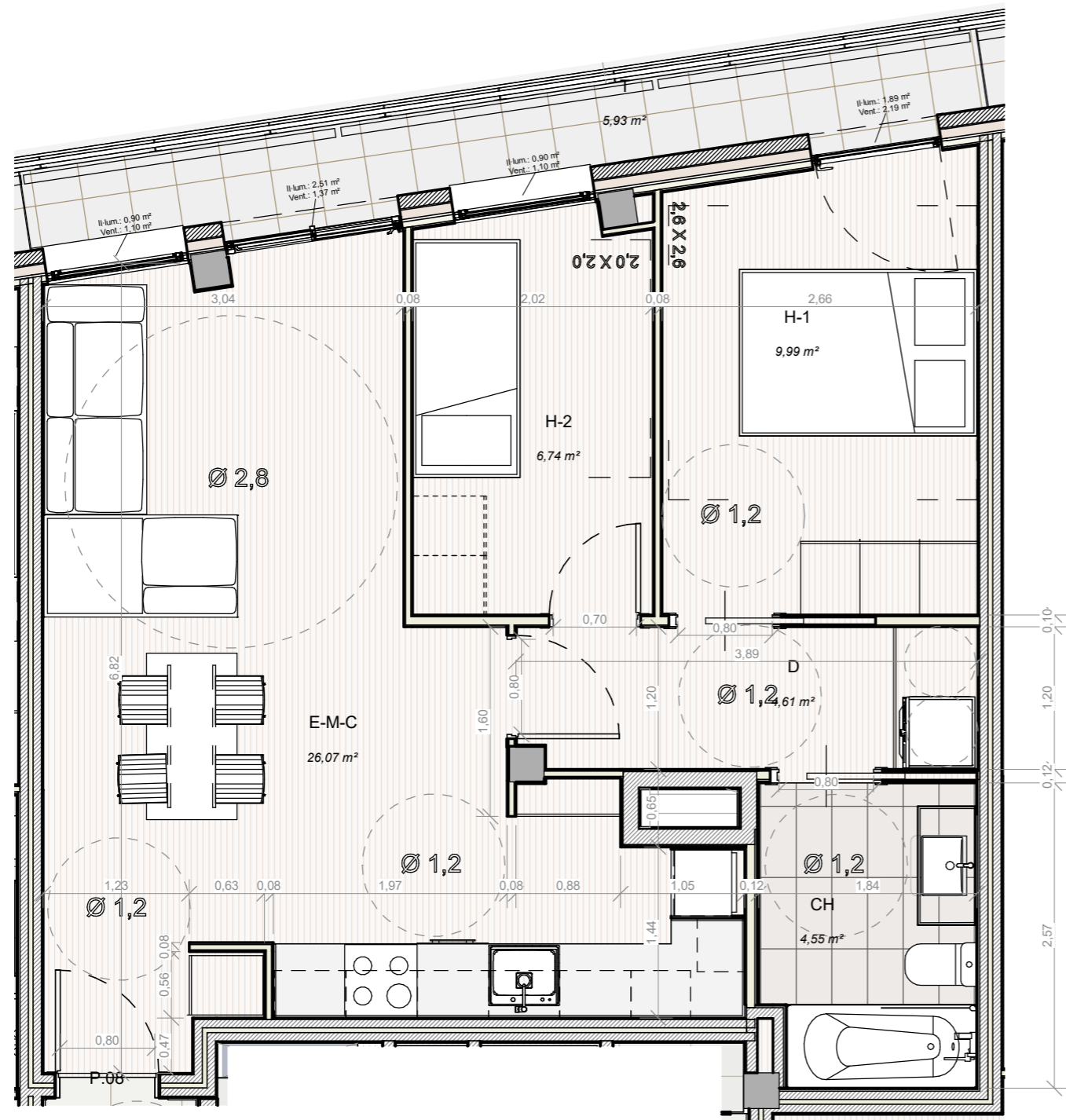


P.08.A. - Distribució

Escala 1 : 50



M P.08A

Escala 1 : 500

Habitatge P.08 / Escala A				
Estança	Superfície útil	S.útil / 8 <	Il·luminació	Ventilació
E-M-C	26,07 m <sup>2</sup>	3,26 m <sup>2</sup>	3,41 m <sup>2</sup>	2,47 m <sup>2</sup>
H-2	6,74 m <sup>2</sup>	0,84 m <sup>2</sup>	0,90 m <sup>2</sup>	1,10 m <sup>2</sup>
H-1	9,99 m <sup>2</sup>	1,25 m <sup>2</sup>	1,89 m <sup>2</sup>	2,19 m <sup>2</sup>
D	4,61 m <sup>2</sup>	0,58 m <sup>2</sup>	0,00 m <sup>2</sup>	0,00 m <sup>2</sup>
CH	4,55 m <sup>2</sup>	0,57 m <sup>2</sup>	0,00 m <sup>2</sup>	0,00 m <sup>2</sup>
T	5,93 m <sup>2</sup>	0,74 m <sup>2</sup>		
57,90 m <sup>2</sup>				

NOM DEL PLANOL: Habitatge P.08A  
 ESCALA: Como se indica  
 NÚM. DEL PLANOL: C - P.08.A

PROJECTE EXECUTIU: B - 160024  
 EDIFICI PLURIFAMILIAR DE 39 HABITATGES, AMB APARCAMENTS I TRASTERS  
 CARRER: JUAN DE TOLEDO, NÚM. 5-19  
 POBLACIÓ: L'HOSPITALET DE LLOBREGAT  
 DATA: OCTUBRE 2019

ARQUITECTE: MIQUEL ALTABA BARCELÓ  
 Norm. colegiada C.O.A.C. 26056-8

Projecte D'Execució EDIFICI PLURIFAMILIAR DE 39 HABITATGES, AMB APARCAMENTS I TRASTERS  
 Emplaçament: De Juan De Toledo, 5-19 L'Hospitalet de Llobregat, 08901  
 Arquitectes: ALTABA I BARCELÓ, MIQUEL  
 Clients: ROGASA DESARROLLOS INMOBILIARIOS S.A.U.  
 Data: 06-11-2019

Hash: dJlOIEgwZlONSrZP4N+ZTQKIDw=  
 Hash COAC: ez9k4t0t06+g6vqWYFGe9hyt=  
 Ref. COAC: 2018001098-465868-01

Col·lectiu d'Arquitectes de Catalunya

PROMOTOR: ROGASA DESARROLLOS INMOBILIARIOS, S.A.U.