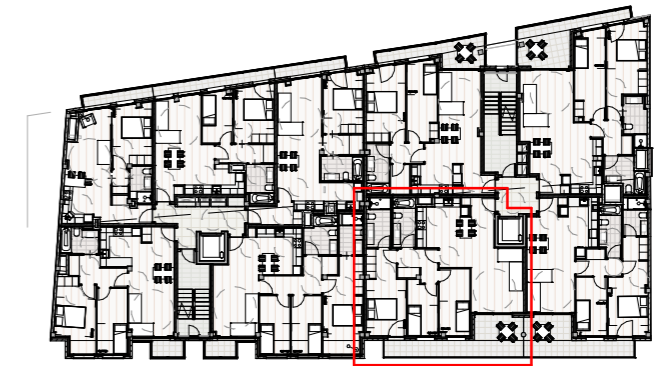


P.07.B. - Distribució

Escala 1 : 50



M P.07B

Escala 1 : 500

Habitatge P.07 / Escala B				
Estança	Superfície útil	S.útil / 8 <	Il·luminació	Ventilació
E-M-C	33,75 m ²	4,22 m ²	4,44 m ²	2,42 m ²
CH	4,94 m ²	0,62 m ²	0,00 m ²	0,00 m ²
CH	5,13 m ²	0,64 m ²	0,00 m ²	0,00 m ²
H-1	13,76 m ²	1,72 m ²	1,89 m ²	2,19 m ²
D	5,44 m ²	0,68 m ²	0,00 m ²	0,00 m ²
H-2	7,14 m ²	0,89 m ²	0,90 m ²	1,10 m ²
H-3	8,85 m ²	1,11 m ²	0,90 m ²	1,10 m ²
T	15,55 m ²	1,94 m ²		
	94,57 m ²			

NOM DEL PLANOL: Habitatge P.07.B
 ESCALA: Como se indica
 NÚM. DEL PLANOL: C-P.07.B

PROJECTE EXECUTIU: B-160024
 EDIFICI PLURIFAMILIAR DE 39 HABITATGES, AMB APARCAMENTS I TRASTERS
 CARRER: JUAN DE TOLEDO, NÚM. 5-19
 POBLACIÓ: L'HOSPITALET DE LLOBREGAT
 DATA: OCTUBRE 2019

ARQUITECTE: MIQUEL ALTABA BARCELÓ
 Núm. col·legiació: 26056-E

Projecte d'Execució EDIFICI PLURIFAMILIAR DE 39 HABITATGES, AMB APARCAMENTS I TRASTERS
 Emplaçament: De Juan De Toledo, 5-19, L'Hospitalet de Llobregat, 08901
 Arquitectes: ALTABA I BARCELÓ, MIQUEL
 Clients: ROGASA DESARROLLOS INMOBILIARIOS S.A.U.
 Data: 06-11-2019

Hash: dJ0i0EgwZ0N5trZP4N+ZTQKIDw=
 Hash COAC: ez9k404jt06+g6vqWYFGe9Hyw=
 Ref. COAC: 2018001098-465868-01

Col·legi d'Arquitectes de Catalunya

PROMOTOR: ROGASA DESARROLLOS INMOBILIARIOS, S.A.U.

Visat: 2018001098