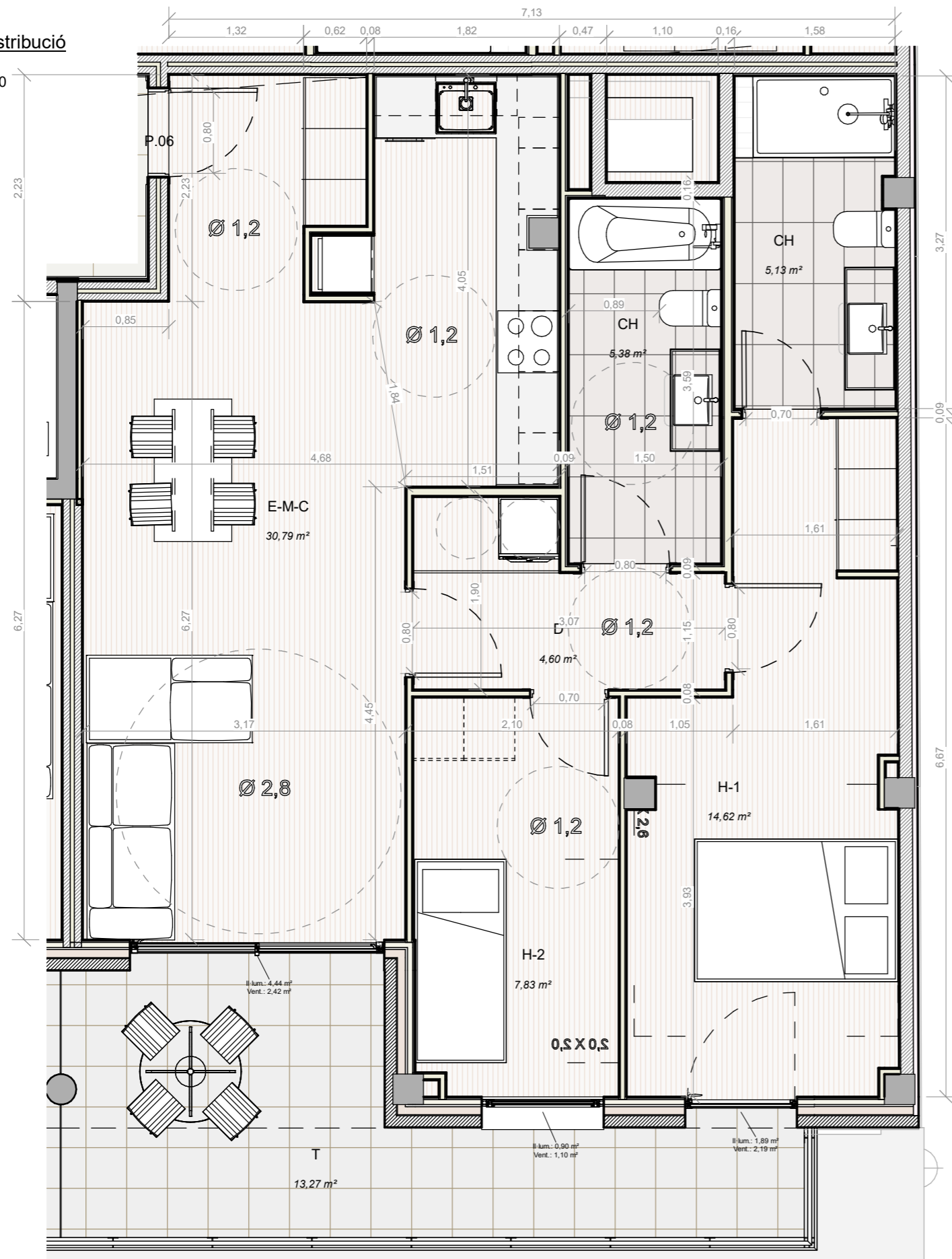


P.06.B.- Distribució

Escala 1 : 50



M P.06B

Escala 1 : 500

Habitatge P.06 / Escala B				
Estança	Superfície útil	S.útil / 8 <	Il·luminació	Ventilació
E-M-C	30,79 m ²	3,85 m ²	4,44 m ²	2,42 m ²
D	4,60 m ²	0,57 m ²	0,00 m ²	0,00 m ²
CH	5,13 m ²	0,64 m ²	0,00 m ²	0,00 m ²
H-1	14,62 m ²	1,83 m ²	1,89 m ²	2,19 m ²
H-2	7,83 m ²	0,98 m ²	0,90 m ²	1,10 m ²
T	13,27 m ²	1,66 m ²		
CH	5,38 m ²	0,67 m ²		
	81,63 m ²			

NOM DEL PLANOL:
Habitatge P.06.B

ESCALA:
Como se indica

NÚM. DEL PLANOL:
C - P.06.B

PROJECTE EXECUTIU:
B - 160024
EDIFICI PLURIFAMILIAR DE 39
HABITATGES, AMB APARCAMENTS I
TRASSTERS

CARRER:
JUAN DE TOLEDO, NÚM. 5-19

POBLACIÓ:
L'HOSPITALET DE LLOBREGAT

DATA:
OCTUBRE 2019

ARQUITECTE:
MIQUEL
ALTABA
BARCELÓ

Núm. colegiador
C.OAC: 26056-8

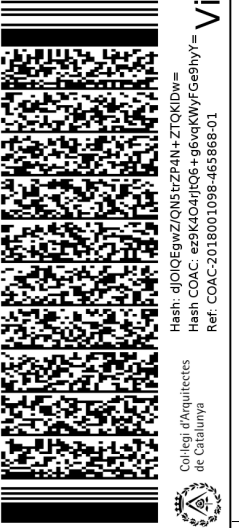
Projecte D'Execució
EDIFICI PLURIFAMILIAR DE 39 HABITATGES, AMB APARCAMENTS I TRASSTERS
Emplaçament: De Juan De Toledo, 5-19
L'Hospitalet de Llobregat, 08901
Arquitectes: ALTABA I BARCELÓ, MIQUEL

Clients:
ROGASA DESARROLLOS INMOBILIARIOS S.A.U.

Hash: dJlOIEgwZlONSrZP4N+zTQKIDw=
Hash COAC: ez9k4t04j06+g6vqWYFGe9lhyt=
Ref. COAC: 2018001098-465868-01

Data: 06-11-2019

Visat: 2018001098



PROMOTOR:
ROGASA
DESARROLLOS
INMOBILIARIOS, S.A.U.