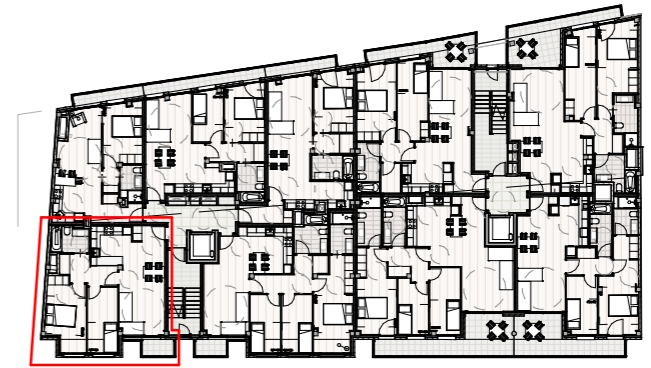
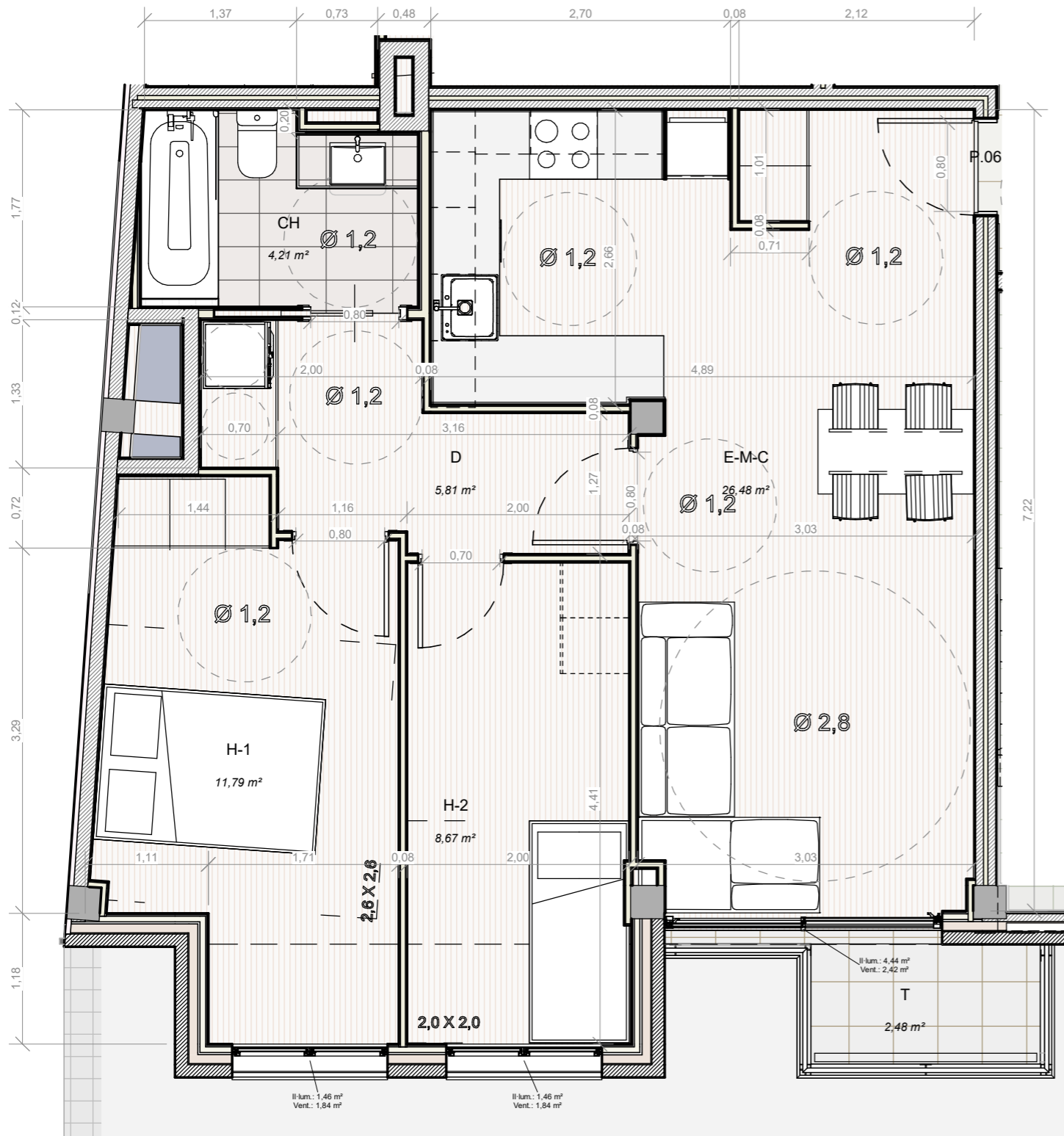


P.06.A. - Distribució

Escala 1 : 50



Habitatge P.06 / Escala A				
Estança	Superfície útil	S.útil / 8 <	Il·luminació	Ventilació
E-M-C	26,48 m <sup>2</sup>	3,31 m <sup>2</sup>	4,44 m <sup>2</sup>	2,42 m <sup>2</sup>
D	5,81 m <sup>2</sup>	0,73 m <sup>2</sup>	0,00 m <sup>2</sup>	0,00 m <sup>2</sup>
CH	4,21 m <sup>2</sup>	0,53 m <sup>2</sup>	0,00 m <sup>2</sup>	0,00 m <sup>2</sup>
H-1	11,79 m <sup>2</sup>	1,47 m <sup>2</sup>	1,46 m <sup>2</sup>	1,84 m <sup>2</sup>
H-2	8,67 m <sup>2</sup>	1,08 m <sup>2</sup>	1,46 m <sup>2</sup>	1,84 m <sup>2</sup>
T	2,48 m <sup>2</sup>	0,31 m <sup>2</sup>		
	59,43 m <sup>2</sup>			

NOM DEL PLANOL: Habitatge P.06  
 ESCALA: Como se indica  
 NÚM. DEL PLANOL: C - P.06.A

PROJECTE EXECUTIU: B - 160024  
 EDIFICI PLURIFAMILIAR DE 39 HABITATGES, AMB APARCAMENTS I TRASTERS  
 CARRER: JUAN DE TOLEDO, NÚM. 5-19  
 POBLACIÓ: L'HOSPITALET DE LLOBREGAT  
 DATA: OCTUBRE 2019

ARQUITECTE: MIQUEL ALTABA BARCELÓ  
Núm. colegiador: 26056-E

Projecte D'Execució EDIFICI PLURIFAMILIAR DE 39 HABITATGES, AMB APARCAMENTS I TRASTERS  
 Emplaçament: De Juan De Toledo, 5-19, L'Hospitalet de Llobregat, 08901  
 Arquitectes: ALTABA I BARCELÓ, MIQUEL  
 Clients: ROGASA DESARROLLOS INMOBILIARIOS S.A.U.  
 Data: 06-11-2019

Hash: dJ0IOEgwZ0NS7rZP4N+ZTQKIDw=  
 Hash COAC: ez9k404jt06+g6vqWYfGe9hYt=  
 Ref. COAC: 2018001098-465868-01

PROMOTOR: **ROGASA** DESARROLLOS INMOBILIARIOS, S.A.U.