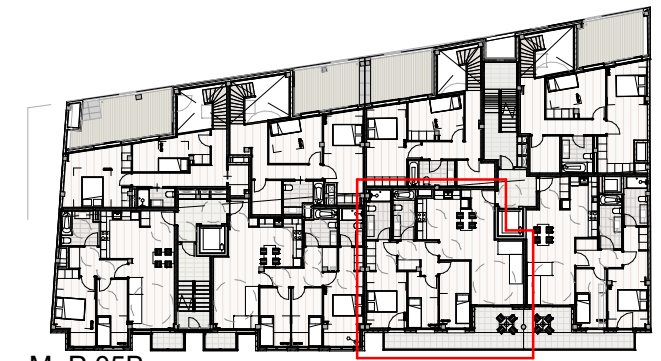
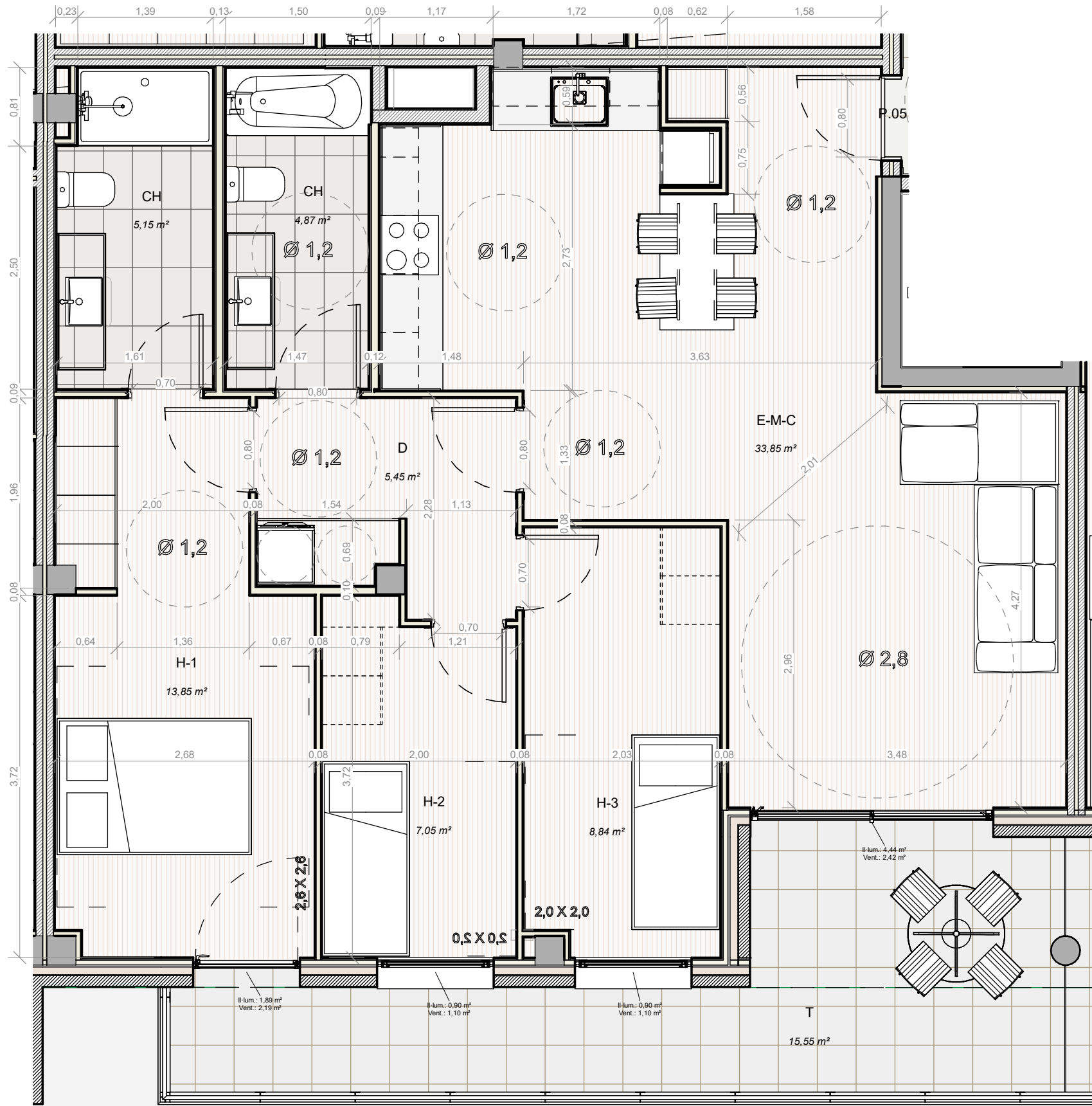


P.05.B.- Distribució

Escala 1 : 50



M P.05B

Escala 1 : 500

Habitatge P.05 / Escala B				
Estança	Superfície útil	S.útil / 8 <	Il·luminació	Ventilació
CH	5,15 m ²	0,64 m ²	0,00 m ²	0,00 m ²
H-1	13,85 m ²	1,73 m ²	1,89 m ²	2,19 m ²
CH	4,87 m ²	0,61 m ²	0,00 m ²	0,00 m ²
D	5,45 m ²	0,68 m ²	0,00 m ²	0,00 m ²
H-2	7,05 m ²	0,88 m ²	0,90 m ²	1,10 m ²
H-3	8,84 m ²	1,10 m ²	0,90 m ²	1,10 m ²
E-M-C	33,85 m ²	4,23 m ²	4,44 m ²	2,42 m ²
T	15,55 m ²	1,94 m ²		
	94,61 m ²			

NOM DEL PLANOL: Habitatge P.05.B
 ESCALA: Como se indica
 NÚM. DEL PLANOL: C - P.05.B

PROJECTE EXECUTIU: B - 160024
 EDIFICI PLURIFAMILIAR DE 39 HABITATGES, AMB APARCAMENTS I TRASTERS
 CARRER: JUAN DE TOLEDO, NÚM. 5-19
 POBLACIÓ: L'HOSPITALET DE LLOBREGAT
 DATA: OCTUBRE 2019

ARQUITECTE: MIQUEL ALTABA BARCELÓ
Norm. colegiada CAC: 26056-E

Projecte D'Execució EDIFICI PLURIFAMILIAR DE 39 HABITATGES, AMB APARCAMENTS I TRASTERS
 Emplaçament: De Juan De Toledo, 5-19 L'Hospitalet de Llobregat, 08901
 Arquitectes: ALTABA I BARCELÓ, MIQUEL
 Clients: ROGASA DESARROLLOS INMOBILIARIOS S.A.U.
 Data: 06-11-2019

Hash: dJ0iOEgwZf0N5trZP4N+ZTQKIDw=
 Hash COAC: ez9k4t0j06+g6vqWYfGe9hy7=
 Ref. COAC: 2018001098-465868-01

Col·lectiu d'Arquitectes de Catalunya

PROMOTOR: **ROGASA** DESARROLLOS INMOBILIARIOS, S.A.U.