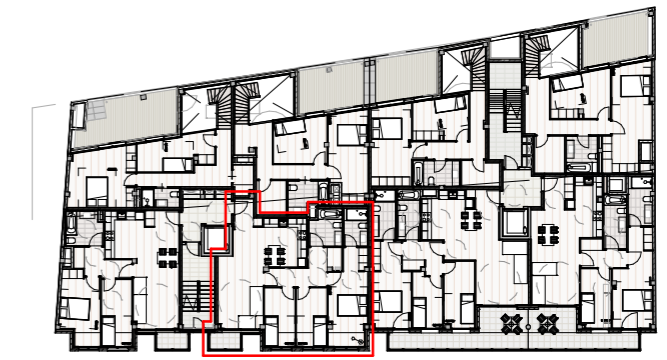
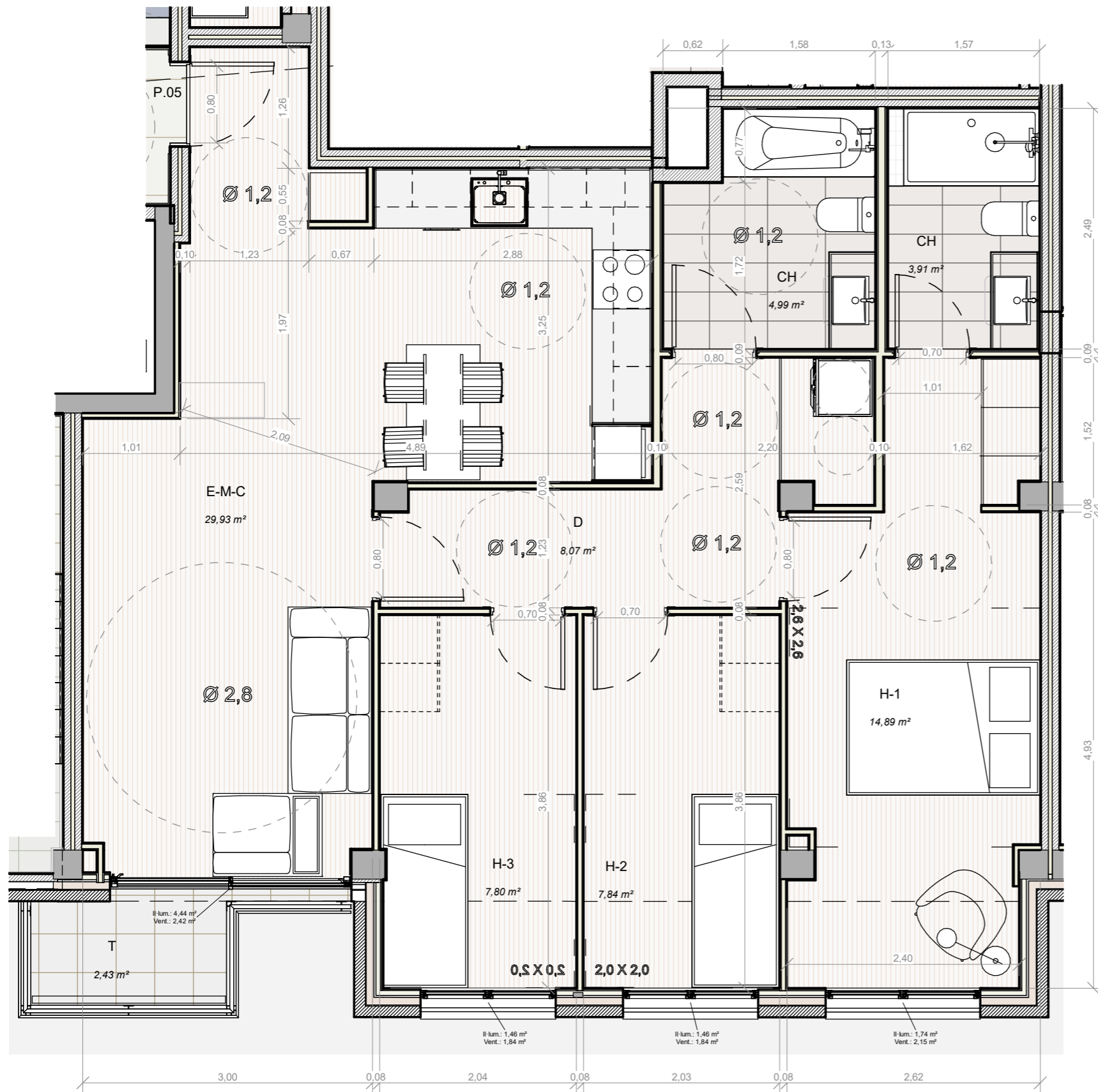


P.05.A. - Distribució

Escala 1:50



Habitatge P.05 / Escala A

Estança	Superfície útil	S.útil / 8 <	Il·luminació	Ventilació
E-M-C	29,93 m ²	3,74 m ²	4,44 m ²	2,42 m ²
H-3	7,80 m ²	0,98 m ²	1,46 m ²	1,84 m ²
H-2	7,84 m ²	0,98 m ²	1,46 m ²	1,84 m ²
H-1	14,89 m ²	1,86 m ²	1,74 m ²	2,15 m ²
CH	3,91 m ²	0,49 m ²	0,00 m ²	0,00 m ²
CH	4,99 m ²	0,62 m ²	0,00 m ²	0,00 m ²
D	8,07 m ²	1,01 m ²	0,00 m ²	0,00 m ²
T	2,43 m ²	0,30 m ²		
79,87 m²				

PROMOTOR:

ROGASA
DESARROLLOS INMOBILIARIOS, S.A.U.

PROYECTO EXECUTIVO: B-160024
EDIFICI PLURIFAMILIAR DE 39 HABITATGES, AMB APARCAMENTS I TRASTERS

ARQUITECTE: MIQUEL ALTABÀ BARCELÓ
Norm. colegiada C.O.A.C. 26056-8

PROYECTO D'EXECUCIÓ: EDIFICI PLURIFAMILIAR DE 39 HABITATGES, AMB APARCAMENTS I TRASTERS

CLIENTS: ROGASA DESARROLLOS INMOBILIARIOS S.A.U.

Hash COAC: e29k404jt06+g6vqWYFGe9hyt=
Ref. COAC: 2018001098-465868-01

DATA: 06-11-2019

Hash COAC: e29k404jt06+g6vqWYFGe9hyt=
Ref. COAC: 2018001098-465868-01

Visat: 2018001098

NOM DEL PLANOL: Habitatge P.05.A

ESCALA: Como se indica

NÚM. DEL PLANOL: C-P.05.A

PROYECTO: B-160024
EDIFICI PLURIFAMILIAR DE 39 HABITATGES, AMB APARCAMENTS I TRASTERS

CARRER: JUAN DE TOLEDO, NÚM. 5-19
POBLACIÓ: L'HOSPITALET DE LLOBREGAT

DATA: OCTUBRE 2019