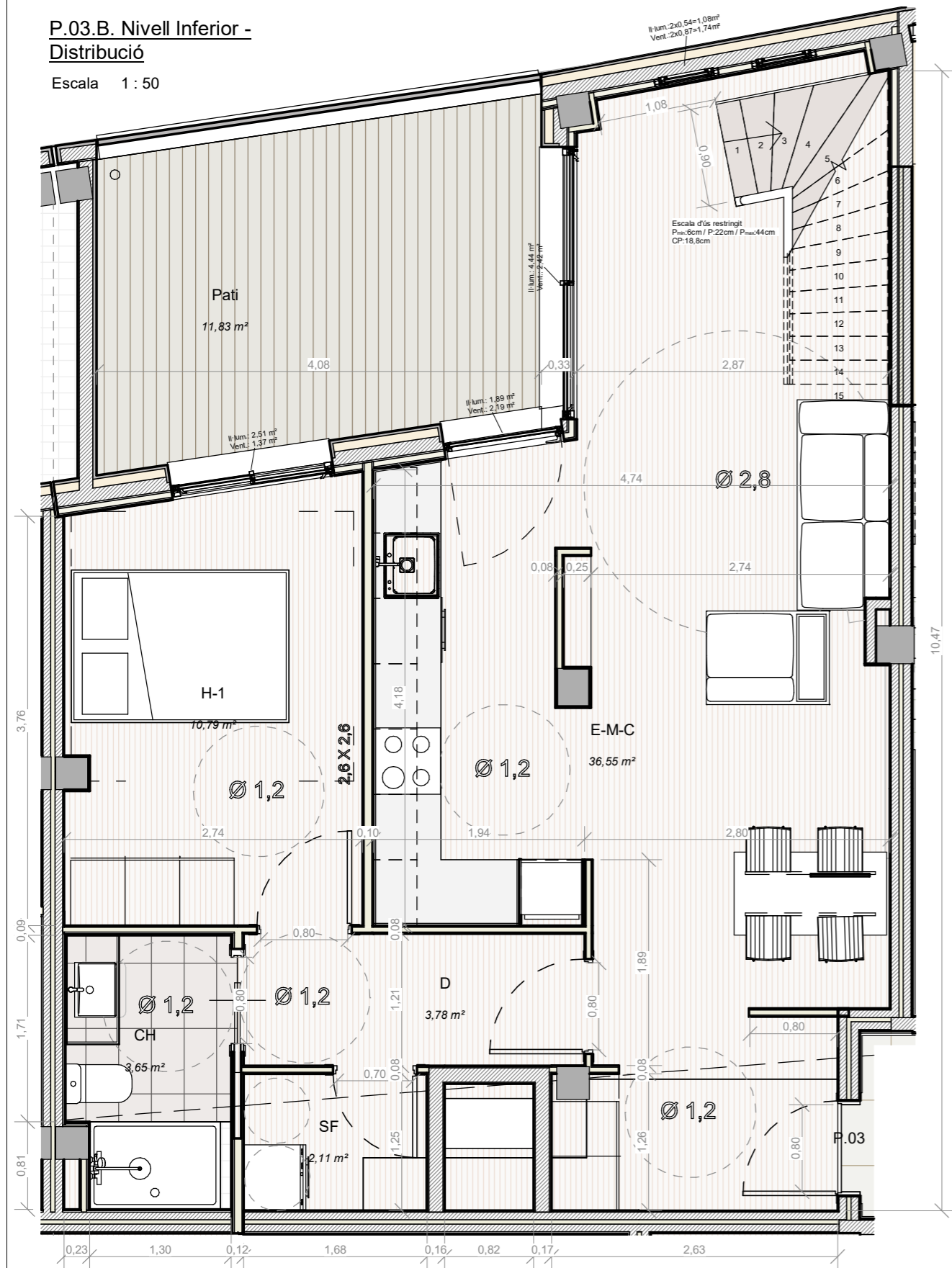


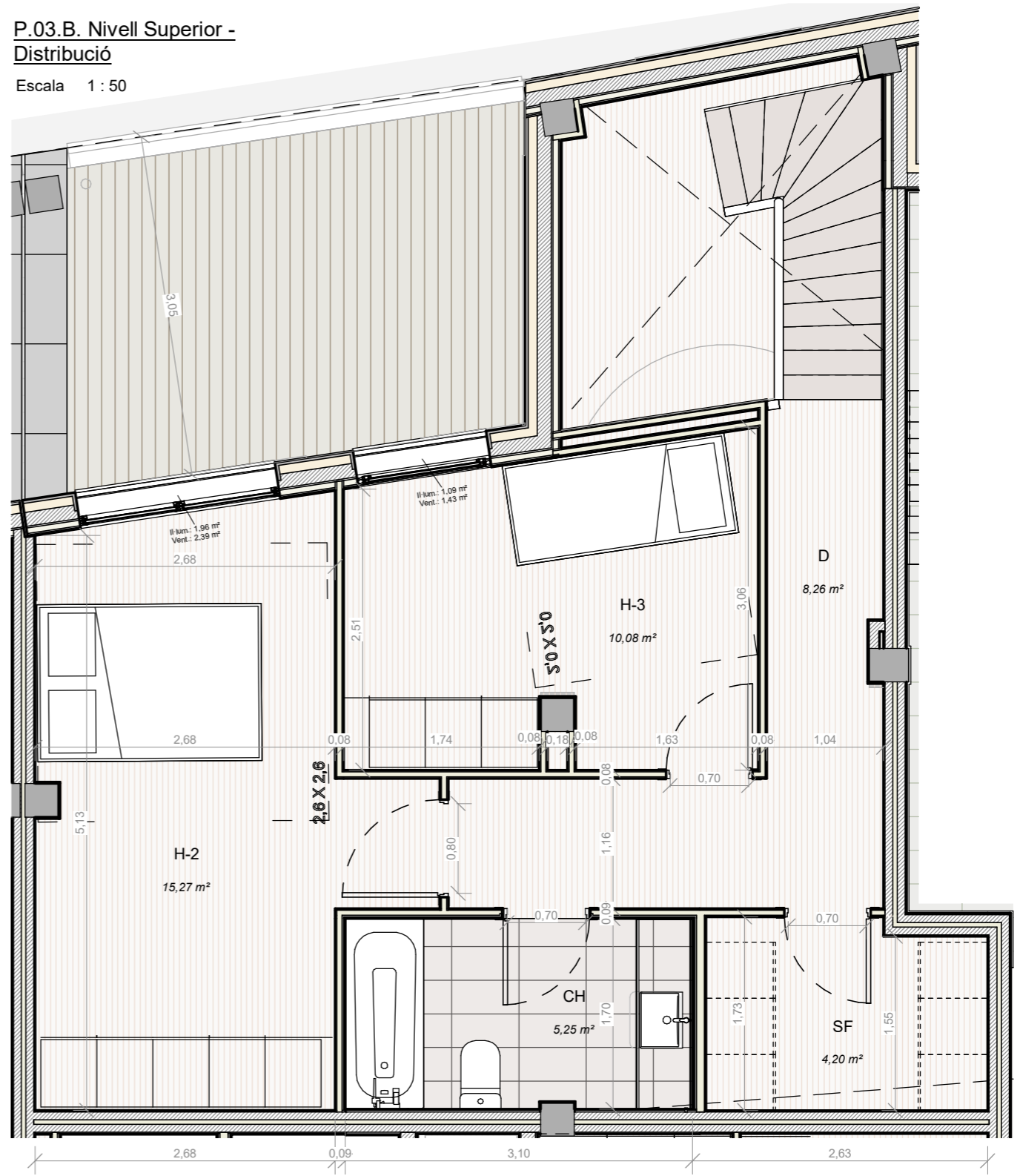
P.03.B. Nivell Inferior -
Distribució

Escala 1 : 50



P.03.B. Nivell Superior -
Distribució

Escala 1 : 50

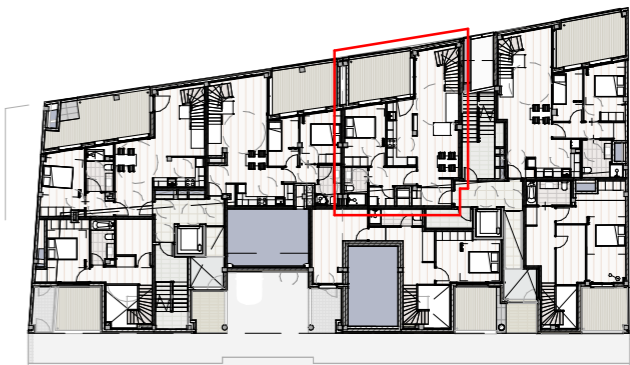


Habitatge P.03 / Escala B (Nivell inferior)

Estança	Superfície útil	S.útil / 8 <	Il·luminació	Ventilació
E-M-C	36,55 m²	4,57 m²	7,65 m²	6,77 m²
Pati	11,83 m²	1,48 m²		
H-1	10,79 m²	1,35 m²	2,51 m²	1,37 m²
CH	3,65 m²	0,46 m²	0,00 m²	0,00 m²
D	3,78 m²	0,47 m²	0,00 m²	0,00 m²
SF	2,11 m²	0,26 m²	0,00 m²	0,00 m²
	68,71 m²			

Habitatge P.03 / Escala B (Nivell superior)

Estança	Superfície útil	S.útil / 8 <	Il·luminació	Ventilació
CH	5,25 m²	0,66 m²	0,00 m²	0,00 m²
D	8,26 m²	1,03 m²	0,00 m²	0,00 m²
H-2	15,27 m²	1,91 m²	1,96 m²	2,39 m²
H-3	10,08 m²	1,26 m²	1,09 m²	1,43 m²
SF	4,20 m²	0,52 m²	0,00 m²	0,00 m²
	43,05 m²			



NOM DEL PLANOL:
Habitatge P.03.B

ESCALA:
Como se indica

NÚM. DEL PLANOL:
C - P.03.B

PROJECTE EXECUTIU:
B - 160024
EDIFICI PLURIFAMILIAR DE 39
HABITATGES, AMB APARCAMENTS I
TRASTERS

CARRER:
JUAN DE TOLEDO, NÚM. 5-19

POBLACIÓ:
L'HOSPITALET DE LLOBREGAT

DATA:
OCTUBRE 2019

ARQUITECTE:
MIQUEL
ALTABA
BARCELÓ

Núm. colegiador
C.O.A.C.: 26056-E

Projecte d'Execució
EDIFICI PLURIFAMILIAR DE 39 HABITATGES, AMB APARCAMENTS I TRASTERS
Emplaçament: De Juan De Toledo, 5-19
L'Hospitalet de Llobregat, 08901
Arquitectes: ALTABA I BARCELÓ, MIQUEL

Clients:
ROGASA DESARROLLOS INMOBILIARIOS S.A.U.

Data: 06-11-2019

Hash: dJ0IQEgwZ0NStrZP4N+ZTQKIDw=
Hash COAC: e29k404jt06+g6vkvWfGef9Hyw=
Ref. COAC: 2018001098-465868-01

Col·lectiu d'Arquitectes
de Catalunya

PROMOTOR:
ROGASA
DESARROLLOS
INMOBILIARIOS, S.A.U.