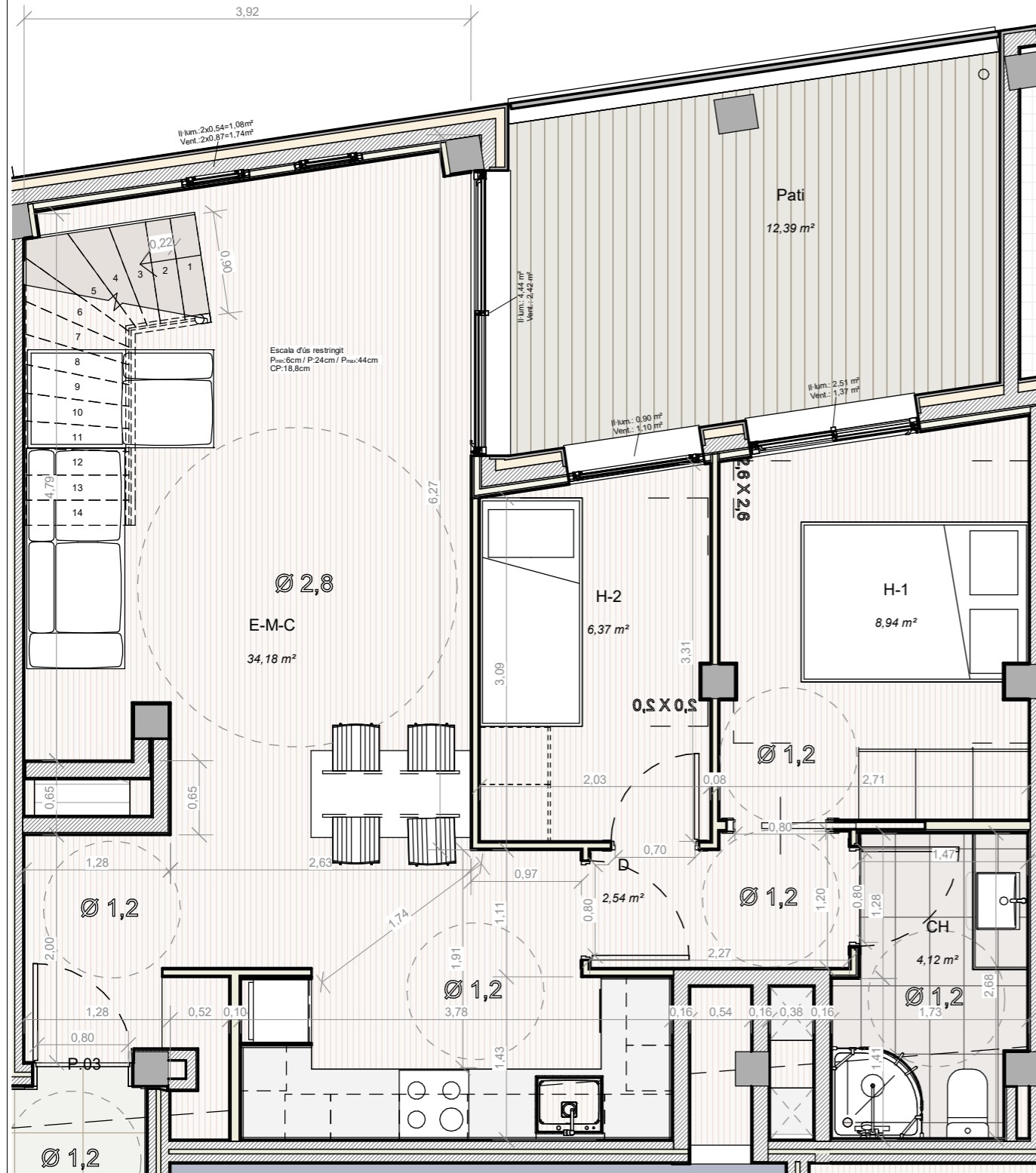


P.03.A. Nivell Inferior -
Distribució

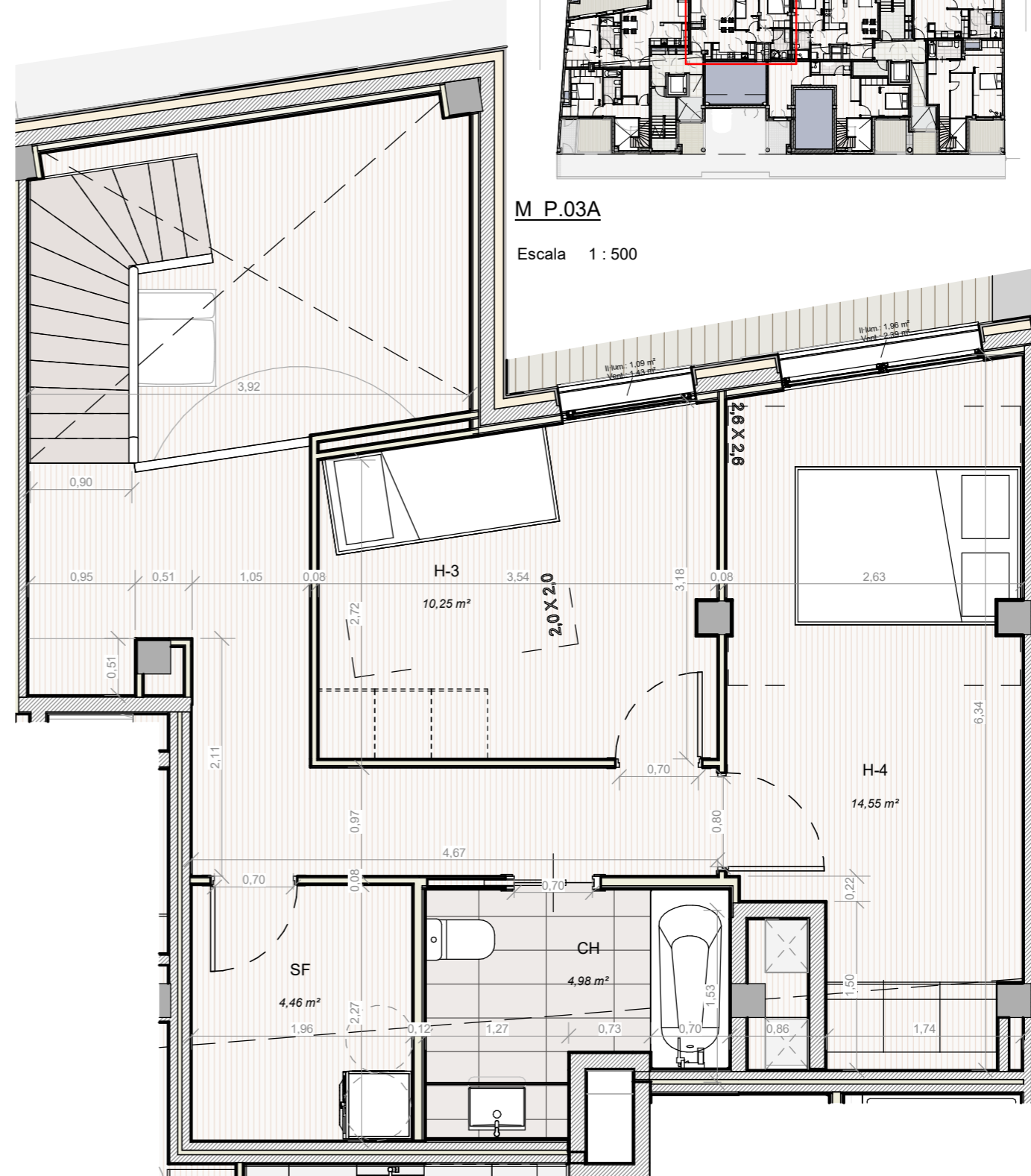
Escala 1 : 50



Habitatge P.03 / Escala A (Nivell inferior)				
Estança	Superfície útil	S.útil / 8 <	Il·luminació	Ventilació
E-M-C	34,18 m ²	4,27 m ²	5,76 m ²	4,58 m ²
H-2	6,37 m ²	0,80 m ²	0,90 m ²	1,10 m ²
H-1	8,94 m ²	1,12 m ²	2,51 m ²	1,37 m ²
D	2,54 m ²	0,32 m ²	0,00 m ²	0,00 m ²
CH	4,12 m ²	0,51 m ²	0,00 m ²	0,00 m ²
Pati	12,39 m ²	1,55 m ²		
68,55 m ²				

P.03.A. Nivell Superior -
Distribució

Escala 1 : 50



Habitatge P.03 / Escala A (Nivell superior)				
Estança	Superfície útil	S.útil / 8 <	Il·luminació	Ventilació
D	10,43 m ²	1,30 m ²	0,00 m ²	0,00 m ²
H-3	10,25 m ²	1,28 m ²	1,09 m ²	1,43 m ²
H-4	14,55 m ²	1,82 m ²	1,96 m ²	2,39 m ²
CH	4,98 m ²	0,62 m ²	0,00 m ²	0,00 m ²
SF	4,46 m ²	0,56 m ²	0,00 m ²	0,00 m ²
44,67 m ²				

NOM DEL PLANOL:
Habitatge P.03.A

ESCALA:
Como se indica

NÚM. DEL PLANOL:
C - P.03.A

PROJECTE EXECUTIU:
B - 160024
EDIFICI PLURIFAMILIAR DE 39
HABITATGES, AMB APARCAMENTS I
TRASTERS

CARRER:
JUAN DE TOLEDO, NÚM. 5-19

POBLACIÓ:
L'HOSPITALET DE LLOBREGAT

DATA:
OCTUBRE 2019

ARQUITECTE:
MIQUEL
ALTABA
BARCELÓ

Núm. colegiat:
C.OAC. 26056-8

Projecte d'Execució
EDIFICI PLURIFAMILIAR DE 39 HABITATGES, AMB APARCAMENTS I TRASTERS
Emplaçament: De Juan De Toledo, 5-19
L'Hospitalet de Llobregat, 08901
Arquitectes: ALTABA I BARCELÓ, MIQUEL

Clients:
ROGASA DESARROLLOS INMOBILIARIOS S.A.U.

Data: 06-11-2019



PROMOTOR:
ROGASA
DESARROLLOS
INMOBILIARIOS, S.A.U.