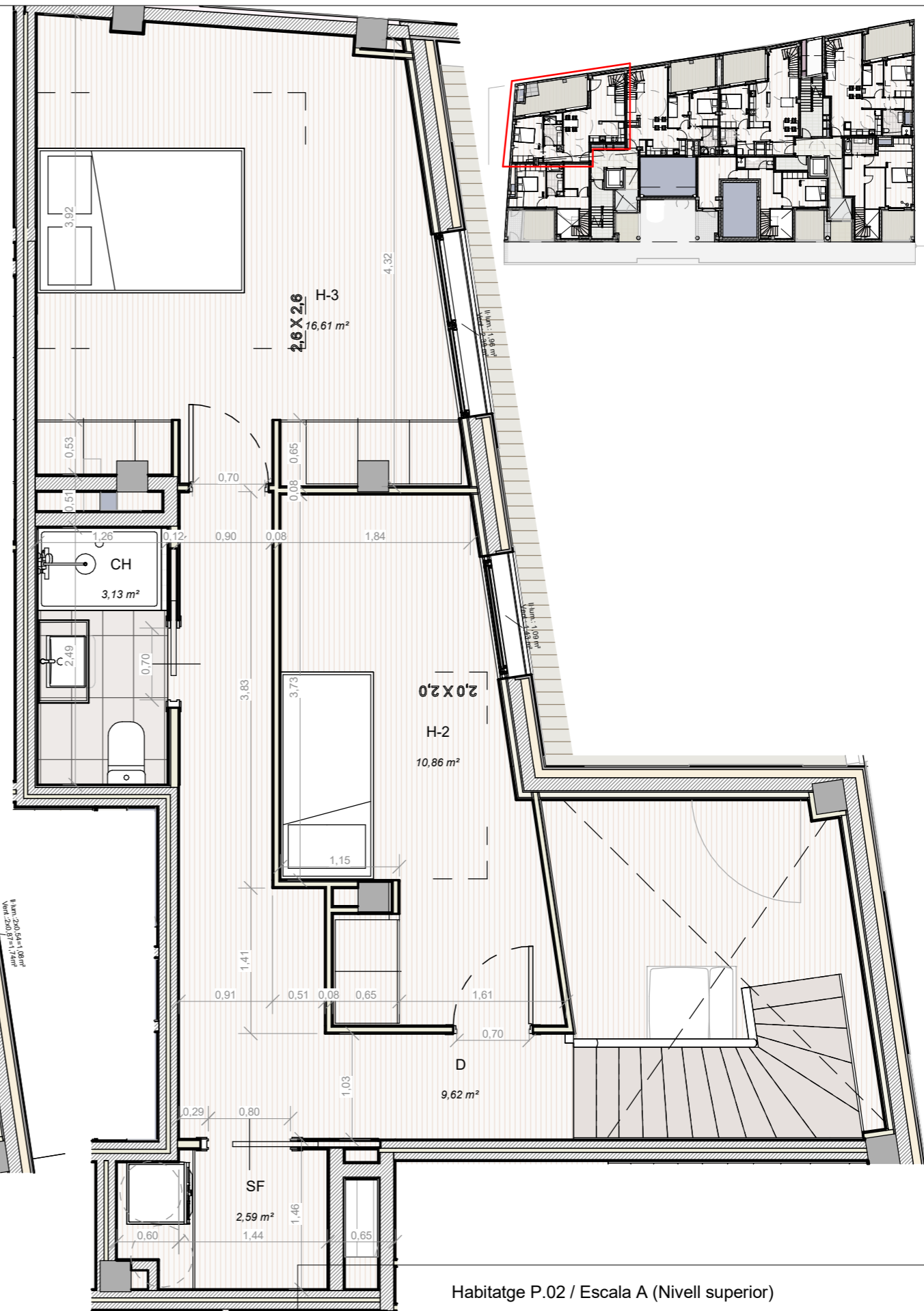


P.02.A. Nivell Inferior - Distribució

Escala 1:50

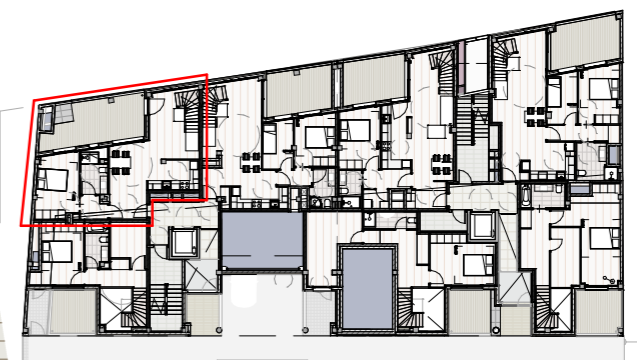
Habitatge P.02 / Escala A (Nivell inferior)				
Estança	Superfície útil	S.útil / 8 <	Il·luminació	Ventilació
E-M-C	34,10 m ²	4,26 m ²	6,80 m ²	6,30 m ²
CH	5,18 m ²	0,65 m ²	0,33 m ²	0,50 m ²
D	2,51 m ²	0,31 m ²	0,00 m ²	0,00 m ²
H-1	11,64 m ²	1,46 m ²	2,51 m ²	1,37 m ²
Pati	17,03 m ²	2,13 m ²		
70,46 m ²				



P.02.A. Nivell Superior Distribució

Escala 1:50

Habitatge P.02 / Escala A (Nivell superior)				
Estança	Superfície útil	S.útil / 8	Il·luminació	Ventilació
H-3	16,61 m ²	2,08 m ²	1,96 m ²	2,39 m ²
CH	3,13 m ²	0,39 m ²	0,00 m ²	0,00 m ²
D	9,62 m ²	1,20 m ²	0,00 m ²	0,00 m ²
SF	2,59 m ²	0,32 m ²	0,00 m ²	0,00 m ²
H-2	10,86 m ²	1,36 m ²	1,09 m ²	1,43 m ²
42,81 m ²				



PROMOTOR: ROGASA DESARROLLOS INMOBILIARIOS, S.A.U.

PROYECTO EXECUTIVO: B-160024 EDIFICI PLURIFAMILIAR DE 39 HABITATGES, AMB APARCAMENTS I TRASTERS

ARQUITECTE: MIQUEL ALTABA BARCELÓ
Norm. colegiada C.O.A.C. 26056-8

PROJECTE D'EXECUCIÓ: EDIFICI PLURIFAMILIAR DE 39 HABITATGES, AMB APARCAMENTS I TRASTERS
 Emplaçament: De Juan De Toledo, 5-19
 Arquitectes: ALTABA I BARCELÓ, MIQUEL

CARRER: JUAN DE TOLEDO, NÚM. 5-19
POBLACIÓ: L'HOSPITALET DE LLOBREGAT

CLIENTS: ROGASA DESARROLLOS INMOBILIARIOS S.A.U.

DATA: 06-11-2019

Hash: dJOIEgwZfONS7rZP4N+ZTQKIDw=

Hash COAC: ez9k04tj06+g6vqWYFGe9Hyw=

Ref. COAC: 2018001098-465868-01

Visat: 2018001098

NOM DEL PLANOL: Habitatge P.02.A

ESCALA: Como se indica

NÚM. DEL PLANOL: C-P-02.A

DATA: OCTUBRE 2019