

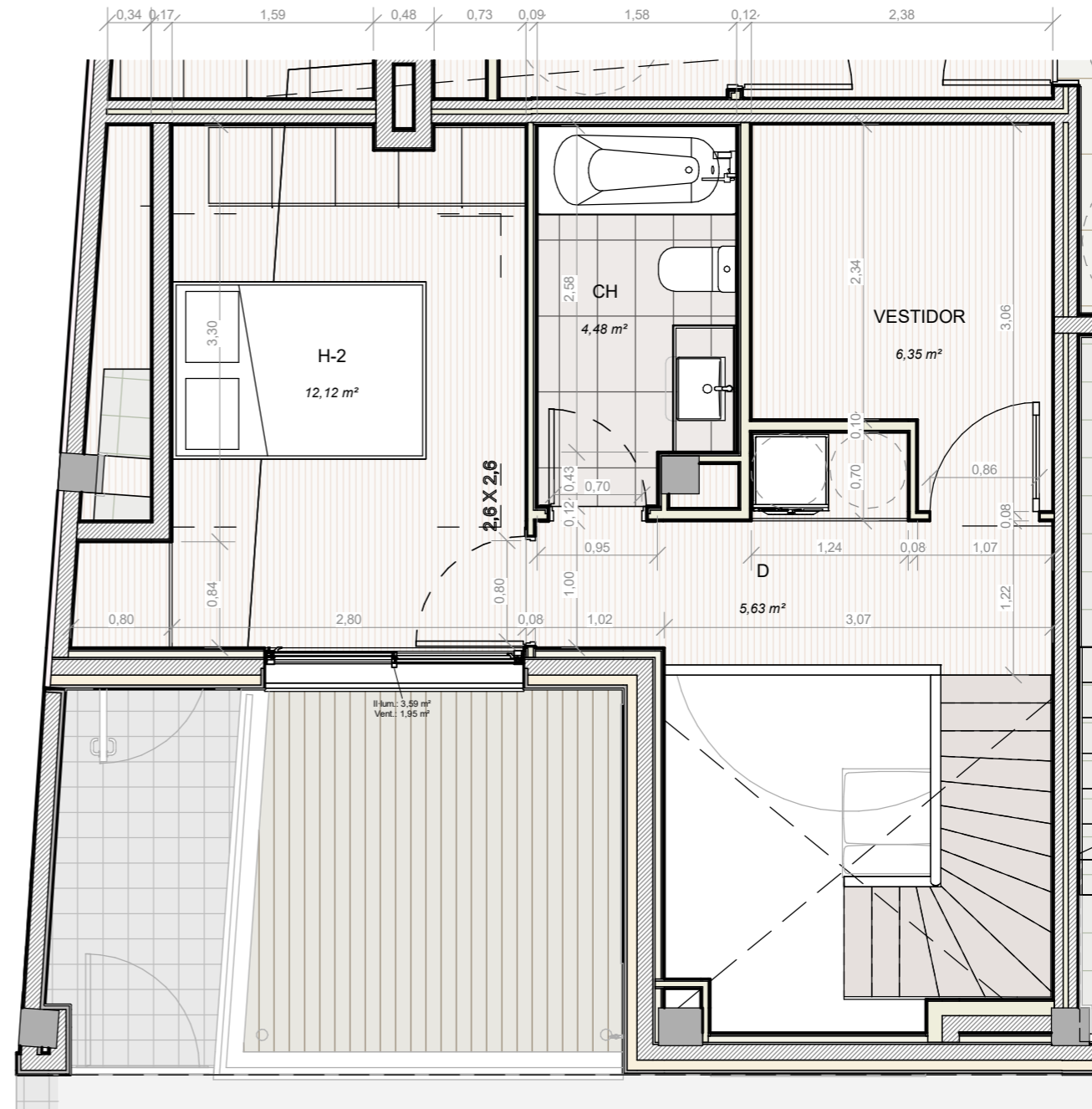
**P.01.A. Nivell Inferior - Distribució**

Escala 1:50

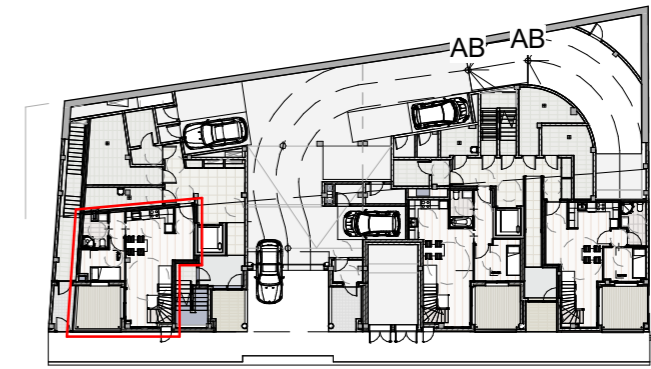
Habitatge P.01 / Escala A (Nivell Inferior)				
Estança	Superfície Útil	S.útil / 8 <	Il·luminació	Ventilació
E-M-C	27,99 m <sup>2</sup>	3,50 m <sup>2</sup>	5,76 m <sup>2</sup>	4,58 m <sup>2</sup>
H-1	6,52 m <sup>2</sup>	0,82 m <sup>2</sup>	0,90 m <sup>2</sup>	1,10 m <sup>2</sup>
Pati	8,33 m <sup>2</sup>	1,04 m <sup>2</sup>		
D	1,64 m <sup>2</sup>	0,20 m <sup>2</sup>	0,00 m <sup>2</sup>	0,00 m <sup>2</sup>
CH	3,52 m <sup>2</sup>	0,44 m <sup>2</sup>	0,00 m <sup>2</sup>	0,00 m <sup>2</sup>
	48,00 m <sup>2</sup>			

**P.01.A. Nivell Superior - Distribució**

Escala 1:50



Habitatge P.01 / Escala A (Nivell superior)				
Estança	Superfície útil	S.útil / 8 <	Il·luminació	Ventilació
H-2	12,12 m <sup>2</sup>	1,51 m <sup>2</sup>	3,59 m <sup>2</sup>	1,95 m <sup>2</sup>
CH	4,48 m <sup>2</sup>	0,56 m <sup>2</sup>	0,00 m <sup>2</sup>	0,00 m <sup>2</sup>
VESTIDOR	6,35 m <sup>2</sup>	0,79 m <sup>2</sup>	0,00 m <sup>2</sup>	0,00 m <sup>2</sup>
D	5,63 m <sup>2</sup>	0,70 m <sup>2</sup>	0,00 m <sup>2</sup>	0,00 m <sup>2</sup>
	28,57 m <sup>2</sup>			



NOM DEL PLANOL:  
Habitatge P.01.A

PROJECTE EXECUTIU:  
B - 160024  
EDIFICI PLURIFAMILIAR DE 39  
HABITATGES, AMB APARCAMENTS I  
TRASTERS

ARQUITECTE:  
MIQUEL  
ALTABA  
BARCELÓ

PROJECTE D'EXECUCIÓ  
EDIFICI PLURIFAMILIAR DE 39 HABITATGES, AMB APARCAMENTS I TRASTERS  
Emplaçament: De Juan De Toledo, 5-19  
Arquitectes: ALTABA I BARCELÓ, MIQUEL



PROMOTOR:  
**ROGASA**  
DESARROLLOS  
INMOBILIARIOS, S.A.U.

ESCALA:  
Como se indica

CARRER: JUAN DE TOLEDO, NÚM. 5-19  
POBLACIÓ: L'HOSPITALET DE LLOBREGAT

DATA:  
OCTUBRE 2019

Clients: ROGASA DESARROLLOS INMOBILIARIOS S.A.U.  
Data: 06-11-2019  
**Visat: 2018001098**

Hash: dJ0IOEgwZ0NStrZPAN+ZTQKIDw=  
Hash COAC: ez9k404jt06+g6vkvWfGe9hyW=  
Ref. COAC: 2018001098-465868-01

COL·LEGI D'ARQUITECTES  
DE CATALUNYA

NÚM. DEL PLANOL:  
C - P.01.A